



**reventon**



Reventon Group Sp. z o.o.  
ul. Wyzwolenia 556, 43-340 Kozy  
NIP 937-267-50-06  
[biuro@reventongroup.eu](mailto:biuro@reventongroup.eu)  
[www.reventongroup.eu](http://www.reventongroup.eu)  
tel.: +48 33 482 74 97

# SPIS TREŚCI

O NAS	2
-------	---

## INDUSTRIAL SOLUTIONS

NAGRZEWNICE WODNE W OBUDOWIE EPP SERIA HC AC 230V	5
NAGRZEWNICE WODNE W OBUDOWIE EPP SERIA HC EC 230V	7
DESTRATYFIKATORY HC-3S	8
DESTRATYFIKATORY TORNADO	9
ZESTAWY NAGRZEWNIC WODNYCH HC	10
NAGRZEWNICE WODNE FARMER W OBUDOWIE EPP	11
NAGRZEWNICE WODNE W OBUDOWIE EPP SERIA HC 400V	14

KOMORY MIESZANIA	17
------------------	----

NAGRZEWNICE WODNE W STALOWEJ OBUDOWIE SERIA S	18
NAGRZEWNICE WODNE W STALOWEJ OBUDOWIE FARMER MC	19

KURTYNY POWIETRZNE ELEKTRYCZNE JEDNOFAZOWE AERIS E-1P 230V	20
KURTYNY POWIETRZNE ELEKTRYCZNE TRÓJFAZOWE AERIS EN-3P 400V	21
KURTYNY POWIETRZNE ZIMNE AERIS C-1P 230V	22
KURTYNY POWIETRZNE WODNE AERIS WN-1P 230V	23
KURTYNY PRZEMYSŁOWE HUMMER 230V	24

WENTYLATORY OSIOWE Z SIATKĄ OCHRONNĄ TŁOCZĄCE SERIA FR	25
WENTYLATORY OSIOWE Z SIATKĄ OCHRONNĄ SSĄCE SERIA FR	25
WENTYLATORY OSIOWE W KWADRATAOWEJ RAMIE SERIA FR	26
WENTYLATORY OSIOWE KANAŁOWE SERIA FR	26
WENTYLATORY KANAŁOWE SERIA FR	27
WENTYLATORY DACHOWE STORM	27

AKCESORIA	29
-----------	----

## HOME APPLIANCES

REKUPERATORY INSPIRO	35
WENTYLATORY DOMOWE ŚCIENNE VELO	36
WENTYLATORY DOMOWE ŚCIENNE CODE	37
WENTYLATORY DOMOWE KANAŁOWE REGO	38

PRODUKCJA	39
-----------	----

REALIZACJE	40
------------	----

# reventon

Jako wiodący producent nagrzewnic wodnych w Europie Reventon Group gwarantuje wysoką jakość, wydajność i niezawodność wszystkich dostępnych produktów. Działamy jasno, profesjonalnie i konkurencyjnie. Zdobyliśmy zaufanie na ponad 30 światowych rynkach. Bądź wśród nich! **Dołącz do nas już dziś!**




ErP 2015  
READY



## RYNKI NA KTÓRYCH JESTEŚMY







**Reventon Group zajmuje się produkcją wysokiej jakości urządzeń grzewczo-wentylacyjnych. Dostarcza na rynek niezawodne urządzenia takie jak nagrzewnice wodne, komory mieszania, kurtyny powietrzne wodne oraz elektryczne, a także wentylatory przemysłowe.**

**Reventon Home Appliances zastosowania do domu. Dostarczamy na rynek wentylatory domowe oraz rekuperatory z wydajnym wymiennikiem entalpicznym.**

## TECHNOLOGIA

Przy produkcji urządzeń sygnowanych logiem Reventon postawiono na innowacyjne technologie i rozwiązania inżynierskie na miarę XXI wieku takie jak ekologiczne tworzywo EPP (tworzące obudowę nagrzewnic wodnych z serii HC), membrana ER (stosowana w entalpicznych wymiennikach ciepła rekupearatorów INSPIRO), energooszczędne wentylatory z silnikami AC lub EC, powłoka LCE (zabezpieczająca wymienniki ciepła w nagrzewnicach wodnych FARMER) czy wreszcie same wymienniki ciepła, wykonane z miedzi i aluminium w sposób maksymalizujący ich efektywność. Ponadto w przypadku większości produktów oferowanych przez firmę Reventon istnieje możliwość ich integracji z Systemem Automatyki i Zarządzania Budynkiem (BMS), co pozwala na dalszą optymalizację wzajemnego współdziałania urządzeń względem innych systemów.

## JAKOŚĆ

Produkty Reventon Group wykonywane są z najwyższą starannością i dbałością o każdy szczegół, dzięki czemu jakość sprzedawanych produktów utrzymywana jest na najwyższym poziomie.

Urządzenia posiadają certyfikat CE, wentylatory spełniają wymagania określone w Dyrektywie ErP 2015, a rekuperatory INSPIRO są zgodne z ErP 2018.

## GWARANCJA

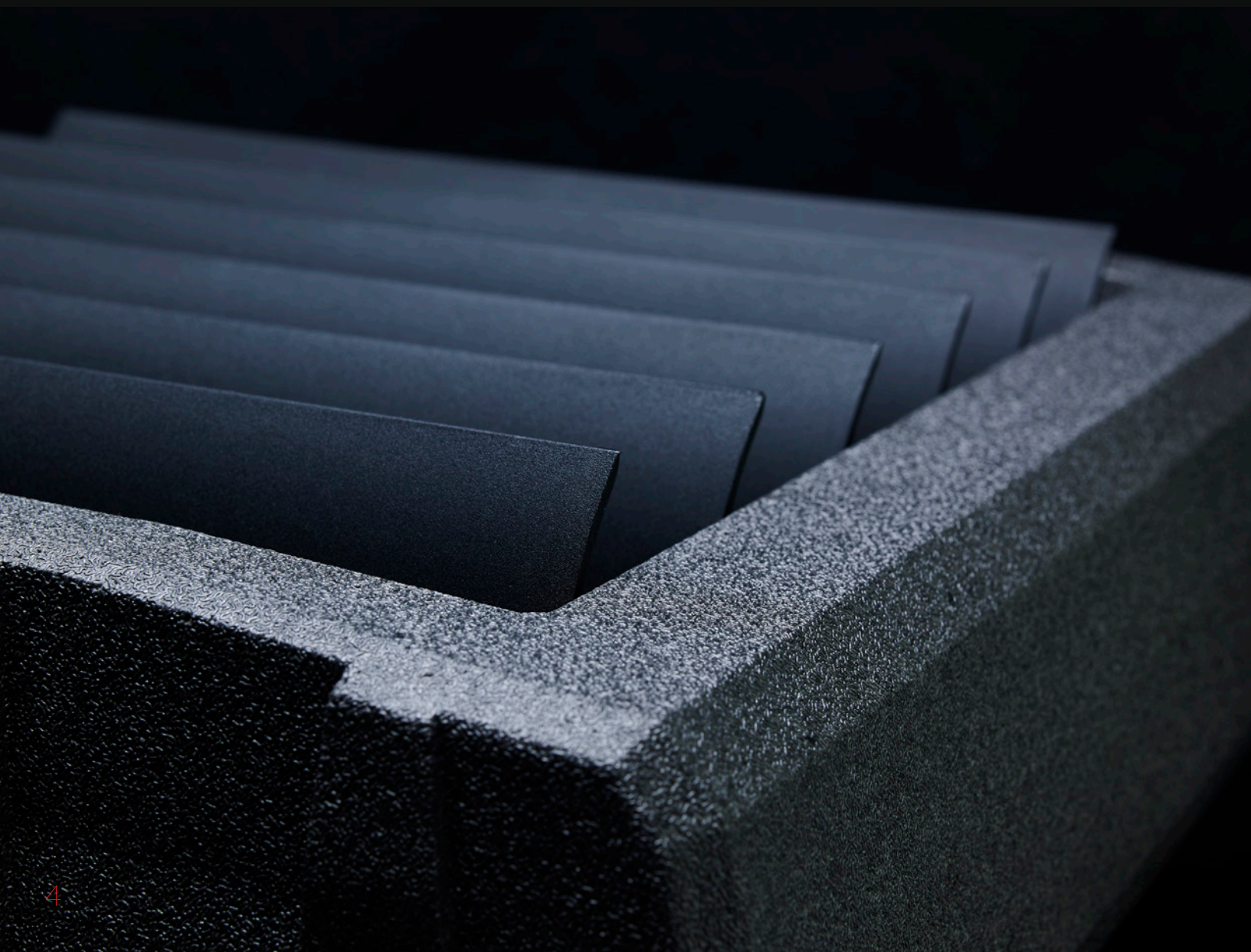
Produkty marki Reventon objęte są 24 miesięczną gwarancją.

## DESIGN

Projekt urządzenia łączy w sobie zarówno prostotę jak i nowoczesność, dzięki czemu idealnie wkomponuje się w każde pomieszczenie i sposta oczekiwaniom najbardziej wymagających klientów.

# NAGRZEWNICE WODNE W OBUDOWIE EPP SERIA HC

Nagrzewnice wodne podłączane są do instalacji centralnego ogrzewania. Zastosowanie nowoczesnych technologii w urządzeniach grzewczych marki Reventon zapewnia im wysoką wydajność, a zarazem komfort użytkowania. Niespotykana kolorystyka nadaje atrakcyjny wygląd temu urządzeniu, dzięki czemu z łatwością wkomponuje się w każde wnętrze. Precyzja i dokładność wykonania produktu gwarantują trwałość urządzenia na wiele lat.



# SERIA HC 230V AC

Obudowa została wykonana z polipropylenu spienionego EPP, jest ona wytrzymała, lekka i niezawodna. To materiał, który jest zdolny znieść duże obciążenia nie ulegając przy tym deformacjom. Nie ulega on degradacji pod wpływem oleju, smaru, ropy i większości chemikaliów. Posiada wyśmienite własności izolacji akustycznej, dzięki czemu urządzenie jest ciche.

Materiał przyjazny środowisku, który jest w 100% zdatny do odzysku.

Wydajny wymiennik miedziano-aluminiowy to gwarancja ciepła i komfortu. W ofercie 1, 2 oraz 3-rzędowe wymienniki ciepła o zakresie mocy 2-80 kW.

Energooszczędne, 3-biegowe wentylatory o stopniu ochrony IP 54 spełniają europejskie normy ErP 2015.

## ZALETY

- Obudowa EPP
- Wentylatory 3 biegowe AC
- Nowoczesny design
- Wytrzymałość
- Wysoka wydajność
- Szeroki zakres mocy
- Wyposażenie dodatkowe
- Energooszczędny wentylator
- Szybkie osiągnięcie komfortu cieplnego
- Cicha i niezawodna praca
- 24-miesięczna gwarancja na urządzenie
- Łatwy montaż

## DOSTĘPNE OPCJE



### STANDARD

ręczne ustawienie kierownic powietrza pozwala na uzyskanie wymaganego kierunku przepływu powietrza.



### NAWIEWNIK

okrągła nakładka 360° umożliwia równomierny przepływ powietrza w pomieszczeniu.



### KONFUZOR

jest specjalistyczną nakładką na nagrzewnicę, która umożliwia punktowy przepływ powietrza. Zalecamy montaż podsufitowy.



# DANE TECHNICZNE

	JEDNOSTKA	HC20-3S	HC30-3S	HC35-3S	HC45-3S	HC50-3S	HC70-3S	HC80-3S
KOD PRODUKTU		WHHC20-3S-1759	WHHC30-3S-1760	WHHC35-3S-1761	WHHC45-3S-1762	WHHC50-3S-2006	WHHC70-3S-1764	WHHC80-3S-1956
MOC URZĄDZENIA	kW* 3 bieg / 2 bieg / 1 bieg	21,4 17,3 13,3	26,4 20,3 15,5	30,3 22,9 17,3	42,0 28,9 21,1	49,8 45,2 34,6	60,6 40,1 32,7	69,2 61,5 46,5
ZAKRES MOCY GRZEWCZEJ	kW**	1,55 – 28,4	1,8 – 34,9	2,14 – 40,1	3,21 – 55,6	5,00 – 65,8	5,0 – 80,1	6,96 – 91,5
MAKSYMALNY PRZEPŁYW POWIETRZA	m <sup>3</sup> /h 3 bieg / 2 bieg / 1 bieg	3200 2150 1350	3100 1950 1250	2700 1700 1100	2500 1450 950	5000 4200 2600	3400 1900 1450	4200 3500 2300
MAKSYMALNY ZASIĘG POWIETRZA	m	19	18	15	14	24	18	21
IŁOŚĆ RZĘDÓW NAGRZEWNICY	szt.	1	1	2	2	2	3	3
POJEMNOŚĆ WODNA	dm <sup>3</sup>	0,65	0,8	1,35	1,7	1,95	2,85	2,85
MAKSYMALNA TEMPERATURA CZYNNIKA GRZEWCZEGO	°C	120	120	120	120	120	120	120
MAKSYMALNE CIŚNIENIE ROBOCZE CZYNNIKA GRZEWCZEGO	MPa	1,6	1,6	1,6	1,6	1,6	1,6	1,6
ŚREDNICA KROĆCÓW PRZYŁĄCZENIOWYCH	cal	3/4	3/4	3/4	3/4	3/4	3/4	3/4
NAPIĘCIE / CZĘSTOTLIWOŚĆ	V / Hz	230/50	230/50	230/50	230/50	230/50	230/50	230/50
PRĄD ZNAMIONOWY	A 3 bieg / 2 bieg / 1 bieg	0,84 0,65 0,54	0,84 0,65 0,54	0,84 0,65 0,54	0,84 0,65 0,54	2,20 1,70 1,50	1,08 0,86 0,70	2,20 1,70 1,50
OBROTY SILNIKA	obr/min 3 bieg / 2 bieg / 1 bieg	1400 1050 750	1400 1050 750	1400 1050 750	1400 1050 750	1350 1200 750	1360 1050 750	1350 1200 750
MOC SILNIKA	W 3 bieg / 2 bieg / 1 bieg	190 150 120	190 150 120	190 150 120	190 150 120	480 350 280	240 190 160	480 350 280
STOPIEŃ OCHRONY IP	-	54	54	54	54	54	54	54
WAGA NETTO	kg	11,5	12	12,5	14	20,5	19,5	22,5
GŁOŚNOŚĆ	dB*** 3 bieg / 2 bieg / 1 bieg	55 49 47	55 49 47	54 48 46	54 48 46	62 57 51	58 53 49	61 56 51

\* przy parametrach wody 90/70°C oraz temperaturze wlotowej powietrza 0°C

\*\* moc max. 120/90°C, 0°C na wlocie, 3 bieg // moc min. 40/30°C, 20°C na wlocie, 1 bieg

\*\*\* pomiar w odległości 5 m



Pełną dokumentację techniczną znajdziesz na stronie [www.reventongroup.eu](http://www.reventongroup.eu)

# SERIA HC 230V EC

Obudowa została wykonana z polipropylenu spienionego EPP, jest ona wytrzymała, lekka i niezawodna. To materiał, który jest zdolny znosić duże obciążenia nie ulegając przy tym deformacjom. Nie ulega on degradacji pod wpływem oleju, smaru, ropy i większości chemikaliów. Posiada wyśmienite własności izolacji akustycznej, dzięki czemu urządzenie jest ciche.



Urządzenia posiadają wentylatory osiowe tłoczące o średnicy 400 mm lub 450 mm, wyposażone z bezszczotkowy silnik EC, który charakteryzuje się wysoką efektywnością energetyczną i szerokim zakresem regulacji prędkości obrotowej wentylatora.

- Obudowa EPP
- Silnik EC o stopniu ochrony IP 44
- ErP 2015
- Szeroki wachlarz mocy
- 24-miesięczna gwarancja
- Wytrzymałość
- Szeroki zakres mocy
- Wyposażenie dodatkowe
- Szybkie osiągnięcie komfortu cieplnego
- Cicha i niezawodna praca

	JEDNOSTKA	HC 20-EC	HC 30-EC	HC 35-EC	HC 45-EC	HC 50-EC	HC 70-EC
KOD PRODUKTU		WHHC20-EC-1985	WHHC30-EC-1986	WHHC35-EC-1987	WHHC45-EC-1988	WHHC50-EC-1989	WHHC70-EC-1990
MOC URZĄDZENIA	kW*	24,7	30,4	36,0	50,5	48,6	67,2
ZAKRES MOCY GRZEWCZEJ	kW**	1,91 – 32,7	2,28 - 40,3	2,80 - 47,6	4,54 - 66,7	4,36 - 64,1	5,93 - 88,9
MAKSYMALNY PRZEPŁYW POWIETRZA	m <sup>3</sup> /h	4300	4100	3700	3400	4800	4000
MAKSYMALNY ZASIĘG POWIETRZA	m	21	20,5	19,5	19	23	20
IŁOŚĆ RZĘDÓW NAGRZEWNICY	szt.	1	1	2	2	2	3
POJEMNOŚĆ WODNA	dm <sup>3</sup>	0,65	0,8	1,35	1,7	1,95	2,85
MAKSYMALNA TEMPERATURA CZYNNIKA GRZEWCZEGO	°C	120	120	120	120	120	120
MAKSYMALNE CIŚNIENIE ROBOCZE CZYNNIKA GRZEWCZEGO	MPa	1,6	1,6	1,6	1,6	1,6	1,6
ŚREDNICA KROCCÓW PRZYŁĄCZENIOWYCH	cal	3/4	3/4	3/4	3/4	3/4	3/4
NAPIĘCIE / CZĘSTOTLIWOŚĆ	V / Hz	230/50	230/50	230/50	230/50	230/50	230/50
PRĄD ZNAMIONOWY	A	1,5	1,5	1,5	1,5	2,0	2,0
OBROTOWOŚĆ SILNIKA	obr/min 3 bieg / 2 bieg / 1 bieg	1600	1600	1600	1600	1590	1590
MOC SILNIKA	W	315	315	315	315	420	420
STOPIEŃ OCHRONY IP	-	44	44	44	44	44	44
WAGA NETTO	kg	13,5	14	14,5	16	18	20
GŁOŚNOŚĆ	dB***	60	59	58	58	59	58

\* przy parametrach wody 90/70°C, temperaturze wlotowej powietrza 0°C i 100% wydatku powietrza

\*\* moc min. 40/30°C, 20°C na wlocie, 50% wydatku powietrza // moc max. 120/90°C, 0°C na wlocie, 100% wydatku powietrza

\*\*\* pomiar w odległości 5 m od urządzenia



# DESTRATYFIKATORY

W wysokich pomieszczeniach ogrzewanych ciepłym powietrzem, działanie konwekcji powoduje unoszenie się i gromadzenie mas o wyższej temperaturze (czyli mniejszej gęstości) w górnych partiach obiektu, co skutkuje stratami ciepła przez dach. Destratyfikatory, zwane też wentylatorami zrzutowymi lub mieszaczami powietrza, stosuje się w celu zmniejszenia kosztów ogrzewania. Urządzenia te, kierując ciepłe powietrze z powrotem do strefy przebywania ludzi, wyrównują temperaturę powietrza w wysokich pomieszczeniach oraz ograniczają straty ciepła przez dach, co daje wymierne oszczędności eksploatacyjne.

Przeznaczone są do stosowania w wysokich pomieszczeniach przemysłowych, takich jak hale produkcyjne, magazyny, centra logistyczne czy garaże.

## DESTRATYFIKATOR HC-3S 230V AC

- Wydajny energooszczędny wentylator
- Duży zasięg
- 24-miesięczna gwarancja
- Obudowa wykonana z EPP
- Wentylator osiowy o stopniu ochrony IP 54



	JEDNOSTKA	DESTRATYFIKATOR HC-3S		
KOD PRODUKTU		DHC-3S-1766		
MAKSYMALNY PRZEPLYW POWIETRZA	m <sup>3</sup> /h 3 bieg / 2 bieg / 1 bieg	4600	3900	3100
MAKSYMALNY PIONOWY ZASIĘG POWIETRZA	m 3 bieg / 2 bieg / 1 bieg	10	8	6
NAPIĘCIE ZASILANIA / CZĘSTOTLIWOŚĆ ZASILANIA	V/Hz	230/50		
PRĄD ZNAMIONOWY	A 3 bieg / 2 bieg / 1 bieg	1,08	0,86	0,70
OBROTY SILNIKA	obr/min 3 bieg / 2 bieg / 1 bieg	1360	1050	750
MOC SILNIKA	W 3 bieg / 2 bieg / 1 bieg	240	190	160
STOPIEŃ OCHRONY IP	-	54		
WAGA NETTO	kg	11,5		
GŁOŚNOŚĆ*	dB 3 bieg / 2 bieg / 1 bieg	61	56	52

\* pomiar w odległości 5m

## DESTRATYFIKATOR TORNADO

W wysokich pomieszczeniach ogrzewanych ciepłym powietrzem, działanie konwekcji powoduje unoszenie się i gromadzenie mas o wyższej temperaturze (czyli mniejszej gęstości) w górnych partiach obiektu, co skutkuje stratami ciepła przez dach. Destratyfikatory, zwane też wentylatorami zrzutowymi lub mieszaczami powietrza, stosuje się w celu zmniejszenia kosztów ogrzewania. Urządzenia te, kierując ciepłe powietrze z powrotem do strefy przebywania ludzi, wyrównują temperaturę powietrza w wysokich pomieszczeniach oraz ograniczają straty ciepła przez dach, co daje wymierne oszczędności eksploatacyjne.



Przeznaczone są do stosowania w wysokich pomieszczeniach przemysłowych, takich jak hale produkcyjne, magazyny, centra logistyczne czy garaże.

- Wydajny energooszczędny wentylator
- Duży zasięg
- Łatwy montaż
- 24-miesięczna gwarancja
- Obudowa wykonana ze stali ocynkowanej
- Wentylator osiowy o stopniu ochrony IP 44

	JEDNOSTKA	TORNADO XS1	TORNADO XS2	TORNADO XS3	TORNADO XS4	TORNADO XS5	TORNADO XS6
<b>KOD PRODUKTU</b>		DT-XS1-1965	DT-XS2-1966	DT-XS3-1967	DT-XS4-1968	DT-XS5-1969	DT-XS6-1970
<b>MAKSYMALNY PRZEPLYW POWIETRZA</b>	m <sup>3</sup> /h	2200	3600	4800	6400	7600	9700
<b>MAKSYMALNY PIONOWY ZASIĘG POWIETRZA</b>	m	6	8	10	12	13	15
<b>NAPIĘCIE ZASILANIA / CZĘSTOTLIWOŚĆ ZASILANIA</b>	V/Hz	230/50	230/50	230/50	230/50	230/50	230/50
<b>PRĄD ZNAMIONOWY</b>	A	0,65	0,82	1,15	1,75	2,55	3,50
<b>OBROTY SILNIKA</b>	obr/min	1400	1380	1350	1320	1300	1360
<b>MOC SILNIKA</b>	W	129	180	250	380	550	750
<b>STOPIEŃ OCHRONY IP</b>	-	44	44	44	44	44	44
<b>WAGA NETTO</b>	kg	6,0	7,5	10,0	11,5	15,5	21,0
<b>GŁOŚNOŚĆ*</b>	dB	52	55	57	59	60	63

\* pomiar w odległości 5m

Pełną dokumentację techniczną znajdziesz na stronie  
[www.reventongroup.eu](http://www.reventongroup.eu)



# ZESTAWY NAGRZEWNIC WODNYCH HC

## ZESTAW HC MINI



### W zestawie:

- Nagrzewnica wodna HC (HC20-3S, HC30-3S, HC35-3S, HC45-3S, HC50-3S, HC70-3S, HC80-3S)
- Konsola obrotowa

## ZESTAW HC STANDARD



### W zestawie:

- Nagrzewnica wodna HC (HC20-3S, HC30-3S, HC35-3S, HC45-3S, HC50-3S, HC70-3S, HC80-3S)
- Konsola obrotowa
- 3-stopniowy regulator obrotów z termostatem hc3s

## ZESTAW HC PRESTIGE



### W zestawie:

- Nagrzewnica wodna HC (HC20-3S, HC30-3S, HC35-3S, HC45-3S, HC50-3S, HC70-3S, HC80-3S)
- Konsola obrotowa
- Sterownik programowalny HMI

# NAGRZEWNICE WODNE W OBUDOWIE EPP FARMER

Aparaty grzewczo-wentylacyjne REVENTON Farmer służą do ogrzewania powierzchni wielkogabarytowych. Urządzenia przystosowane są do działania w warunkach agresywnych takich jak wysoka zawartość kwasów, amoniaku oraz o wysokim stężeniu pyłów. Dzięki zastosowaniu nowoczesnej metody powlekania LCE, nagrzewnica wodna Farmer posiada powłokę antybakteryjną.



# CHARAKTERYSTYKA

Zastosowanie: hale produkcyjne zakładów spożywczych, ферmy kurcząt, świnie, pomieszczenia o dużym zapyleniu, wysokiej wilgotności, a także wysokim stężeniu amoniaku w powietrzu.

Obudowa została wykonana z polipropylenu spienionego EPP, jest wytrzymała, lekka i niezawodna. To materiał, który jest zdolny znieść duże obciążenia nie ulegając przy tym deformacjom. Nie ulega degradacji pod wpływem oleju, smaru, ropy i większości chemikaliów.

3-biegowe wentylatory o stopniu ochrony IP 54 oraz 1-biegowe IP 65 spełniają europejskie normy ErP 2015.

Hydrofobowa powłoka LCE zapewnia dodatkową ochronę wymiennika przed korozją, grzybami, pleśnią oraz bakteriami.

## ZALETY

- Powłoka LCE
- Obudowa z EPP
- 3-biegowy wentylator nawiewny o stopniu ochrony IP 54
- 1-biegowy wentylator nawiewny o stopniu ochrony IP 65
- Zakres mocy 4-66 kW
- Nowoczesny design
- Wytrzymałość
- 24-miesięczna gwarancja na urządzenie

## DOSTĘPNE OPCJE



### STANDARD

ręczne ustawienie kierownic powietrza pozwala na uzyskanie wymaganego kierunku przepływu powietrza.



### NAWIEWNIK

okrągła nakładka 360° umożliwia równomierny przepływ powietrza w pomieszczeniu.



### KONFUZOR

jest specjalistyczną nakładką na nagrzewnicę, która umożliwia punktowy przepływ powietrza. Zalecamy montaż podsufitowy.



# DANE TECHNICZNE

	JEDNOSTKA	FARMER HCF IP54-3S			FARMER HCF IP65		
KOD PRODUKTU		WHHCF47-3S-1765			WHHCF53-1527		
MOC URZĄDZENIA	kW* 3 bieg / 2 bieg / 1 bieg	44,3	32,5	26,5	50,2	n/d	n/d
ZAKRES MOCY GRZEWCZEJ	kW	3,87 – 58,5 **			7,01 – 66,2 ***		
MAKSYMALNY PRZEPŁYW POWIETRZA	m <sup>3</sup> /h 3 bieg / 2 bieg / 1 bieg	4000	2400	1750	5000	n/d	n/d
MAKSYMALNY ZASIĘG POWIETRZA	m	21			24		
ILOŚĆ RZĘDÓW NAGRZEWNICY	szt.	2			2		
POJEMNOŚĆ WODNA	dm <sup>3</sup>	1,95			1,95		
MAKSYMALNA TEMPERATURA CZYNNIKA GRZEWCZEGO	°C	120			120		
MAKSYMALNE CIŚNIENIE ROBOCZE CZYNNIKA GRZEWCZEGO	MPa	1,6			1,6		
ŚREDNICA KROCCÓW PRZYŁĄCZENIOWYCH	cal	3/4			3/4		
NAPIĘCIE / CZĘSTOTLIWOŚĆ	V / Hz	230/50			230/50		
PRĄD ZNAMIONOWY	A 3 bieg / 2 bieg / 1 bieg	1,08	0,86	0,70	2	n/d	n/d
OBROTY SILNIKA	obr/min 3 bieg / 2 bieg / 1 bieg	1360	1050	750	1380	n/d	n/d
MOC SILNIKA	W 3 bieg / 2 bieg / 1 bieg	240	190	160	470	n/d	n/d
STOPIEŃ OCHRONY IP	-	54			65		
WAGA NETTO	kg	17,5			22,5		
GŁOŚNOŚĆ	dB**** 3 bieg / 2 bieg / 1 bieg	59	54	50	63	n/d	n/d

n/d nie dotyczy

\* przy parametrach wody 90/70°C oraz temperaturze wlotowej powietrza 0°C

\*\* moc max. 120/90°C, 0°C na wlocie, 3 bieg // moc min. 40/30°C, 20°C na wlocie, 1 bieg

\*\*\* moc max. 120/90°C, 0°C na wlocie // moc min. 40/30°C, 20°C na wlocie

\*\*\*\* pomiar w odległości 5 m



# NAGRZEWNICE WODNE

## W OBUDOWIE EPP SERIA HC 400V

Obudowa została wykonana z polipropylenu spienionego EPP, jest wytrzymała, lekka i niezawodna. To materiał, który jest zdolny znieść duże obciążenia nie ulegając deformacji. Nie ulega degradacji pod wpływem oleju, smaru, ropy i większości chemikaliów.

1-biegowe wentylatory trójfazowe o stopniu ochrony IP 54 spełniają europejskie normy ErP 2015.

Stosowane wszędzie tam, gdzie istnieje możliwość podłączenia do instalacji trójfazowej.



- Obudowa EPP
- 1-biegowy wentylator trójfazowy
- Stopień ochrony IP 54
- ErP 2015
- Zakres mocy 2-80kW
- Nowoczesny design
- 24-miesięczna gwarancja

## DOSTĘPNE OPCJE



### STANDARD

ręczne ustawienie kierownic powietrza pozwala na uzyskanie wymaganego kierunku przepływu powietrza.



### NAWIEWNIK

okrągła nakładka 360° umożliwia równomierny przepływ powietrza w pomieszczeniu.



### KONFUZOR

jest specjalistyczną nakładką na nagrzewnicę, która umożliwia punktowy przepływ powietrza. Zalecamy montaż podsufitowy.

# DANE TECHNICZNE

	JEDNOSTKA	HC3P 20	HC3P 30	HC3P 35	HC3P 45	HC3P 50	HC3P 70
KOD PRODUKTU		WHHC3P20-1514	WHHC3P30-1626	WHHC3P35-1515	WHHC3P45-1627	WHHC3P50-1516	WHHC3P70-1517
MOC URZĄDZENIA	kW*	21,4	26,4	30,3	42,0	44,3	60,6
ZAKRES MOCY GRZEWCZEJ	kW**	2,36 – 28,4	2,84 – 34,9	3,51 – 40,1	6,02 – 55,6	6,23 – 58,5	8,78 – 80,1
MAKSYMALNY PRZEPŁYW POWIETRZA	m <sup>3</sup> /h	3200	3100	2700	2500	4000	3400
MAKSYMALNY ZASIĘG POWIETRZA	m	19	18	15	14	21	18
ILOŚĆ RZĘDÓW NAGRZEWNICY	szt.	1	1	2	2	2	3
POJEMNOŚĆ WODNA	dm <sup>3</sup>	0,65	0,8	1,35	1,7	1,95	2,85
MAKSYMALNA TEMPERATURA CZYNNIKA GRZEWCZEGO	°C	120	120	120	120	120	120
MAKSYMALNE CIŚNIENIE ROBOCZE CZYNNIKA GRZEWCZEGO	MPa	1,6	1,6	1,6	1,6	1,6	1,6
ŚREDNICA KROŃCÓW PRZYŁĄCZENIOWYCH	cal	3/4	3/4	3/4	3/4	3/4	3/4
NAPIĘCIE / CZĘSTOTLIWOŚĆ	V / Hz	400/50	400/50	400/50	400/50	400/50	400/50
PRĄD ZNAMIONOWY	A	0,47	0,47	0,47	0,47	0,60	0,60
OBROTY SILNIKA	obr/min	1400	1400	1400	1400	1360	1360
MOC SILNIKA	W	190	190	190	190	240	240
STOPIEŃ OCHRONY IP	-	54	54	54	54	54	54
WAGA NETTO	kg	11,5	12	12,5	14	17,5	19,5
GŁOŚNOŚĆ	dB***	55	55	54	54	59	58

\* przy parametrach wody 90/70°C oraz temperaturze wlotowej powietrza 0°C

\*\* moc max. 120/90°C, 0°C na wlocie // moc min. 40/30°C, 20°C na wlocie

\*\*\* pomiar w odległości 5 m

Pełną dokumentację techniczną znajdziesz na stronie  
[www.reventongroup.eu](http://www.reventongroup.eu)







# KOMORY MIESZANIA



Komora mieszania wraz z nagrzewnicą tworzy zespół grzewczo-wentylacyjny, będący prostym i skutecznym rozwiązaniem, spełniającym funkcję wentylacji mechaniczno-nawiewnej. Jednostka jest wyposażona w zaawansowany technologicznie sterownik, który optymalizuje jej pracę obniżając koszty eksploatacyjne do minimum.

- Wytrzymała metalowa konstrukcja
- Możliwa regulacja kaskadowa
- Kilka trybów pracy różniących się stopniem zautomatyzowania
- Mechanizmy zabezpieczające urządzenie przed zamrożeniem
- Możliwość podłączenia do systemu BMS przez protokół komunikacyjny MODBUS

	JEDNOSTKA	MC + HC 20-3S			MC + HC 30-3S			MC + HC 35-3S			MC + HC 45-3S			MC + HC 50-3S			MC + HC 70-3S			MC + HC 80-3S		
KOD PRODUKTU		MCHC2045-1782 + WHHC20-3S-1759			MCHC2045-1782 + WHHC30-3S-1760			MCHC2045-1782 + WHHC35-3S-1761			MCHC2045-1782 + WHHC45-3S-1762			MCHC5080-2016 + WHHC50-3S-2006			MCHC5070-1783 + WHHC70-3S-1764			MCHC5080-2016 + WHHC80-3S-1956		
MOC URZĄDZENIA	kW* 3 bieg / 2 bieg / 1 bieg	17,1	13,0	8,79	20,9	14,3	8,97	22,9	15	9,83	31,0	18,5	11,6	37,4	34,2	25,0	44,7	24,4	19,3	50,4	44,7	30,0
ZAKRES MOCY GRZEWCZEJ	kW**	1,08 – 22,7			1,11 -27,8			1,31 – 30,4			1,85 – 41,0			3,66 - 49,3			3,08 – 59,2			4,62 - 66,7		
MAKSYMALNY PRZEPŁYW POWIETRZA	m <sup>3</sup> /h 3 bieg / 2 bieg / 1 bieg	2100	1300	700	2050	1100	550	1700	900	500	1600	800	450	3000	2600	1600	2200	1000	750	2600	2200	1300
MAKSYMALNA TEMP. CZYNNIKA GRZEWCZEGO	°C	120			120			120			120			120			120			120		
MAKS. CIŚNIENIE ROBOCZE CZYNNIKA GRZEWCZEGO	MPa	1,6			1,6			1,6			1,6			1,6			1,6			1,6		
ŚREDNICA KROŃCÓW PRZYŁĄCZENIOWYCH	cal	3/4			3/4			3/4			3/4			3/4			3/4			3/4		
NAPIĘCIE/CZĘSTOTLIWOŚĆ	V/Hz	230/50			230/50			230/50			230/50			230/50			230/50			230/50		
PRĄD ZNAMIONOWY	A 3 bieg / 2 bieg / 1 bieg	0,84	0,65	0,54	0,84	0,65	0,54	0,84	0,65	0,54	0,84	0,65	0,54	2,20	1,70	1,50	1,08	0,86	0,70	2,20	1,70	1,50
OBROTY SILNIKA	obr/min 3 bieg / 2 bieg / 1 bieg	1400	1050	750	1400	1050	750	1400	1050	750	1400	1050	750	1350	1200	750	1360	1050	750	1350	1200	750
MOC SILNIKA	W 3 bieg / 2 bieg / 1 bieg	190	150	120	190	150	120	190	150	120	190	150	120	480	350	280	240	190	160	480	350	280
STOPIEŃ OCHRONY IP	-	54			54			54			54			54			54			54		
WAGA NETTO	kg	31,5			32			32,5			34			40,5			39,5			44,5		

\* przy parametrach wody 90/70°C oraz temperaturze wlotowej powietrza 0°C

\*\* moc max. 120/90°C, 0°C na wlocie, 3 bieg // moc min. 40/30°C, 20°C na wlocie, 1 bieg

Pełną dokumentację techniczną znajdziesz na stronie [www.reventongroup.eu](http://www.reventongroup.eu)





# NAGRZEWNICE W STALOWEJ OBUDOWIE SERIA S

- Obudowa wykonana z ocynkowanej stalowej blachy malowanej proszkowo
- Jedno, dwu lub trzyczędowy wymiennik
- Możliwość sterowania kierunkiem przepływu powietrza
- Możliwość sterowania temperaturą
- Wentylator 3-biegowy o stopniu ochrony IP 54, spełniający europejskie normy ErP 2015
- Zakres mocy 2-66 kW



	JEDNOSTKA	S1-3S	S2-3S	S3-3S	S4-3S	FARMER MC-3S
KOD PRODUKTU		WHS1-3S-1789	WHS2-3S-1790	WHS3-3S-1791	WHS4-3S-1787	WHFARMERMC-3S-1788
MOC URZĄDZENIA	kW* 3 bieg / 2 bieg / 1 bieg	14,7 13,1 11,3	23,4 16,0 14,0	36,9 20,8 17,8	50,1 38,5 27,5	40,6 32,5 23,8
ZAKRES MOCY GRZEWCZEJ	kW**	1,57 – 19,5	2,1 – 30,8	2,92 – 48,8	4,17 – 66,2	3,57 – 53,6
MAKSYMALNY PRZEPŁYW POWIETRZA	m <sup>3</sup> /h 3 bieg / 2 bieg / 1 bieg	1400 1150 900	2000 1100 900	1800 850 700	3350 2250 1400	3450 2400 1500
MAKSYMALNY ZASIĘG POWIETRZA	m	10	13	11	18	19
IŁOŚĆ RZĘDÓW NAGRZEWNICY	szt.	1	2	3	2	2
POJEMNOŚĆ WODNA	dm <sup>3</sup>	0,5	1,3	1,9	2	2
MAKSYMALNA TEMPERATURA CZYNNIKA GRZEWCZEGO	°C	120	120	120	120	120
MAKSYMALNE CIŚNIENIE ROBOCZE CZYNNIKA GRZEWCZEGO	MPa	1,6	1,6	1,6	1,6	1,6
ŚREDNICA KROĆCÓW PRZYŁĄCZENIOWYCH	cal	3/4	3/4	3/4	3/4	3/4
NAPIĘCIE / CZĘSTOTLIWOŚĆ	V / Hz	230/50	230/50	230/50	230/50	230/50
PRĄD ZNAMIONOWY	A 3 bieg / 2 bieg / 1 bieg	0,40 0,30 0,25	0,58 0,30 0,20	0,58 0,30 0,20	0,84 0,65 0,54	0,84 0,65 0,54
OBRÓTY SILNIKA	obr/min 3 bieg / 2 bieg / 1 bieg	1350 1150 900	1400 1000 680	1400 1000 680	1400 1050 750	1400 1050 750
MOC SILNIKA	W 3 bieg / 2 bieg / 1 bieg	85 65 55	125 75 45	125 75 45	190 150 120	190 150 120
STOPIEŃ OCHRONY IP	-	54	54	54	54	54
WAGA NETTO	kg	15	21	23	27	27
GŁOŚNOŚĆ	dB*** 3 bieg / 2 bieg / 1 bieg	51 45 43	54 48 46	53 47 45	56 50 48	56 50 48

\* przy parametrach wody 90/70°C oraz temperaturze wlotowej powietrza 0°C

\*\* moc max. 120/90°C, 0°C na wlocie, 3 bieg // moc min. 40/30°C, 20°C na wlocie, 1 bieg

\*\*\* pomiar w odległości 5 m

# NAGRZEWNICE FARMER MC

## W STALOWEJ OBUDOWIE

- Obudowa wykonana z ocynkowanej stalowej blachy pokrytej powłoką LCE odporną na kwasy, sól i amoniak
- Dwurzędowy wymiennik ciepła pokryty powłoką LCE
- Możliwość sterowania kierunkiem przepływu powietrza
- Możliwość sterowania temperaturą
- Wentylator 3-biegowy o stopniu ochrony IP 54, spełniający europejskie normy ErP 2015



	JEDNOSTKA	FARMER MC-3S	S1-3S	S2-3S	S3-3S	S4-3S
KOD PRODUKTU		WHFARMERMCC-3S-1788	WHS1-3S-1789	WHS2-3S-1790	WHS3-3S-1791	WHS4-3S-1787
MOC URZĄDZENIA	kW* 3 bieg / 2 bieg / 1 bieg	40,6 32,5 23,8	14,7 13,1 11,3	23,4 16,0 14,0	36,9 20,8 17,8	50,1 38,5 27,5
ZAKRES MOCY GRZEWCZEJ	kW**	3,57 – 53,6	1,57 – 19,5	2,1 – 30,8	2,92 – 48,8	4,17 – 66,2400
MAKSYMALNY PRZEPŁYW POWIETRZA	m <sup>3</sup> /h 3 bieg / 2 bieg / 1 bieg	3450 2400 1500	1400 1150 900	2000 1100 900	1800 850 700	3350 2250 1
MAKSYMALNY ZASIĘG POWIETRZA	m	19	10	13	11	18
IŁOŚĆ RZĘDÓW NAGRZEWNICY	szt.	2	1	2	3	2
POJEMNOŚĆ WODNA	dm <sup>3</sup>	2	0,5	1,3	1,9	2
MAKSYMALNA TEMPERATURA CZYNNIKA GRZEWCZEGO	°C	120	120	120	120	120
MAKSYMALNE CIŚNIENIE ROBOCZE CZYNNIKA GRZEWCZEGO	MPa	1,6	1,6	1,6	1,6	1,6
ŚREDNICA KROĆCÓW PRZYŁĄCZENIOWYCH	cal	3/4	3/4	3/4	3/4	3/4
NAPIĘCIE / CZĘSTOTLIWOŚĆ	V / Hz	230/50	230/50	230/50	230/50	230/50
PRĄD ZNAMIONOWY	A 3 bieg / 2 bieg / 1 bieg	0,84 0,65 0,54	0,40 0,30 0,25	0,58 0,30 0,20	0,58 0,30 0,20	0,84 0,65 0,54
OBROTY SILNIKA	obr/min 3 bieg / 2 bieg / 1 bieg	1400 1050 750	1350 1150 900	1400 1000 680	1400 1000 680	1400 1050 750
MOC SILNIKA	W 3 bieg / 2 bieg / 1 bieg	190 150 120	85 65 55	125 75 45	125 75 45	190 150 120
STOPIEŃ OCHRONY IP	-	54	54	54	54	54
WAGA NETTO	kg	27	15	21	23	27
GŁOŚNOŚĆ	dB*** 3 bieg / 2 bieg / 1 bieg	56 50 48	51 45 43	54 48 46	53 47 45	56 50 48

\* przy parametrach wody 90/70°C oraz temperaturze wlotowej powietrza 0°C

\*\* moc max. 120/90°C, 0°C na wlocie, 3 bieg // moc min. 40/30°C, 20°C na wlocie, 1 bieg

\*\*\* pomiar w odległości 5 m

# KURTYNY POWIETRZNE

Kurtyny powietrzne są niezawodną barierą ochronną stosowaną nad drzwiami. Chronią przed ciepłem, zimnem, kurzem oraz owadami pomimo otwartych drzwi do pomieszczenia. Zimą nie uwalniają ciepłego powietrza z wewnątrz, a latem nie wpuszczają ciepłego powietrza z zewnątrz.

## KURTYNA POWIETRZNA ELEKTRYCZNA JEDNOFAZOWA 230V



- Wytrzymała stalowa obudowa malowana proszkowo
- Łatwy montaż
- Możliwa praca w trybie ciągłym lub z wykorzystaniem czujnika drzwiowego
- Pilot, panel montażowy i czujnik drzwiowy w zestawie
- Dwustopniowa regulacja prędkości obrotowej wentylatora

	JEDNOSTKA	AERIS 100E-1P			AERIS 150E-1P			AERIS 200E-1P		
KOD PRODUKTU		AC100E1P			AC150E1P			AC200E1P		
MOC GRZAŁKI	kW stopień grzewczy 3 / 2 / 1	6,0	4,0	2,0	10	6,7	3,3	14	9,4	4,6
PRĄD ZNAMIONOWY GRZAŁKI	A stopień grzewczy 3 / 2 / 1	26,1	17,4	8,7	43,5	29,1	14,3	60,9	40,9	20
MAKSYMALNY PRZEPIYW POWIETRZA	m <sup>3</sup> /h 2 bieg / 1 bieg	1200	1100		1900	1700		2800	2500	
MAKSYMALNA PRĘDKOŚĆ POWIETRZA	m/s 2 bieg / 1 bieg	8,5	7,5		8,5	7,5		8,5	7,5	
NAPIĘCIE / CZĘSTOTLIWOŚĆ	V/Hz	230/50			230/50			230/50		
MOC SILNIKA	W	180	130		230	180		350	300	
PRĄD ZNAMIONOWY SILNIKA	A 2 bieg / 1 bieg	0,78	0,57		1	0,78		1,52	1,30	
KLASA IZOLACJI / STOPIEŃ OCHRONY IP	-	E / IP20			E / IP20			E / IP20		
WAGA NETTO	kg	15,5			20,5			26		
GŁOŚNOŚĆ	dB 2 bieg / 1 bieg	57	55		59	57		61	59	



Pełną dokumentację techniczną znajdziesz na stronie  
[www.reventongroup.eu](http://www.reventongroup.eu)

# KURTYNA POWIETRZNA ELEKTRYCZNA TRÓJFAZOWA 400V



- Stylowa obudowa wykonana z tworzywa
- Łatwy montaż
- Nowoczesny design
- Możliwa praca w trybie termostatycznym, ciągłym lub z wykorzystaniem czujnika drzwiowego
- Panel montażowy i czujnik drzwiowy w zestawie
- Trójstopniowa lub dwustopniowa (w zależności od modelu) regulacja prędkości obrotowej wentylatora
- Modele 90, 120, 150 - w zestawie panel montażowy i czujnik drzwiowy
- Modele 100, 200 - w zestawie panel montażowy, pilot, czujnik drzwiowy

	JEDNOSTKA	AERIS 90EN-3P			AERIS 100EN-3P			AERIS 120EN-3P			AERIS 150EN-3P			AERIS 200EN-3P		
KOD PRODUKTU		AC100EN3P			AC100EN3P			AC100EN3P			AC100EN3P			AC200EN3P		
MOC GRZAŁKI	kW	8			8			10			12			16		
PRĄD ZNAMIONOWY GRZAŁKI	A	11,5			12,1			14,5			18,2			24,2		
MAKSYMALNY PRZEPLYW POWIETRZA	m <sup>3</sup> /h 3 bieg / 2 bieg / 1 bieg	1600	1450	1300	-	1770	1450	2400	2150	1950	3150	2850	2550	-	3540	2900
MAKSYMALNA PRĘDKOŚĆ POWIETRZA	m/s 3 bieg / 2 bieg / 1 bieg	11	10	9	-	11	9	11	10	9	11	10	9	-	11	9
ZASIĘG KURTYNY	m	3			3			3			3			3		
NAPIĘCIE ZASILANIA GRZAŁKI/ CZĘSTOTLIWOŚĆ ZASILANIA	V/Hz	400/50			400/50			400/50			400/50			400/50		
NAPIĘCIE ZASILANIA SILNIKA/ CZĘSTOTLIWOŚĆ ZASILANIA	V/Hz	230/50			230/50			230/50			230/50			230/50		
MOC SILNIKA	W 3 bieg / 2 bieg / 1 bieg	260	230	200	-	280	220	380	355	330	490	445	400	-	560	440
PRĄD ZNAMIONOWY SILNIKA	A 3 bieg / 2 bieg / 1 bieg	1,13	1,00	0,87	-	1,22	0,96	1,65	1,54	1,43	2,13	1,93	1,74	-	2,43	1,91
KLASA IZOLACJI/ STOPIEŃ OCHRONY IP	-	E / IP 20			E / IP 20			E / IP 20			E / IP 20			E / IP 20		
WAGA NETTO	kg	15,5			16,5			19			22,5			31,0		
GŁOŚNOŚĆ	dB 3 bieg / 2 bieg / 1 bieg	61	60	59	-	61	59	62	61	60	63	62	61	-	65	63

# KURTYNA POWIETRZNA ZIMNA AERIS C-1P 230V



- Stylowa obudowa wykonana z tworzywa
- Łatwy montaż
- Nowoczesny design
- Możliwa praca w trybie ciągłym lub z wykorzystaniem czujnika drzwiowego
- Panel montażowy, pilot oraz czujnik drzwiowy w zestawie
- Dwustopniowa regulacja prędkości obrotowej wentylatora

	JEDNOSTKA	AERIS 100C-1P		AERIS 150C-1P		AERIS 200C-1P	
KOD PRODUKTU		AC100C1P		AC150C1P		AC200C1P	
MAKSYMALNY PRZEPŁYW POWIETRZA	m <sup>3</sup> /h 2 bieg / 1 bieg	1770	1450	3150	2550	3540	2900
MAKSYMALNA PRĘDKOŚĆ POWIETRZA	m/s 2 bieg / 1 bieg	11	9	11	9	11	9
ZASIĘG KURTYNY	m	3		3		3	
NAPIĘCIE ZASILANIA / CZĘSTOTLIWOŚĆ ZASILANIA	V/Hz	230/50		230/50		230/50	
MOC SILNIKA	W 2 bieg / 1 bieg	180	130	230	180	360	260
PRĄD ZNAMIONOWY SILNIKA	A 2 bieg / 1 bieg	0,78	0,57	1,00	0,78	1,57	1,13
STOPIEŃ OCHRONY IP	-	E / IP 20		E / IP 20		E / IP 20	
WAGA NETTO	kg	13,5		18,0		18,0	
GŁOŚNOŚĆ	dB 2 bieg / 1 bieg	56	54	57	55	57	55



Pełną dokumentację techniczną znajdziesz na stronie  
[www.reventongroup.eu](http://www.reventongroup.eu)



# KURTYNA POWIETRZNA WODNA

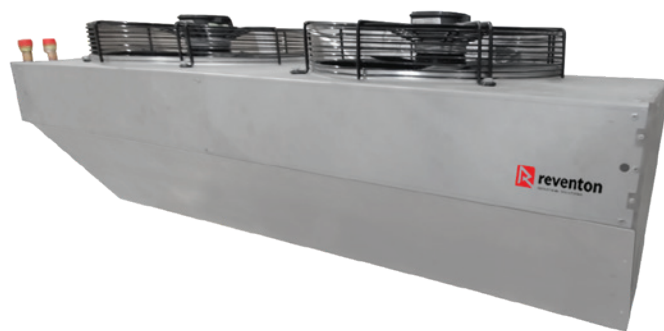


- Wytrzymała stalowa obudowa malowana proszkowo
- Łatwy montaż
- Możliwa praca w trybie termostatycznym, ciągłym lub z wykorzystaniem czujnika drzwiowego
- Panel montażowy i czujnik drzwiowy w zestawie
- Dwustopniowa regulacja prędkości obrotowej wentylatora

	JEDNOSTKA	AERIS 100WN-1P			AERIS 150WN-1P			AERIS 200WN-1P		
KOD PRODUKTU		AC100WN-1P			AC150WN-1P			AC200WN-1P		
MOC URZĄDZENIA*	kW 3 bieg / 2 bieg / 1 bieg	17,0	15,8	14,2	26,1	24,1	21,9	37,1	34,0	31,4
MAKSYMALNY PRZEPŁYW POWIETRZA	m <sup>3</sup> /h 3 bieg / 2 bieg / 1 bieg	1500	1350	1150	2250	2000	1750	3250	2850	2550
MAKSYMALNA PRĘDKOŚĆ POWIETRZA	m/s 3 bieg / 2 bieg / 1 bieg	9	8	7	9	8	7	9	8	7
ZASIĘG KURTYNY	m	3			3			3		
STRUMIEŃ PRZEPŁYWU WODY	dm <sup>3</sup> /h 3 bieg / 2 bieg / 1 bieg	749	698	625	1150	1062	968	1638	1498	1386
MAKSYMALNA TEMPERATURA WODY	°C	90			90			90		
MAKSYMALNE CIŚNIENIE	MPa	1,6			1,6			1,6		
ŚREDNICA KROCCÓW PRZYŁĄCZENIOWYCH	cal	3/4			3/4			3/4		
NAPIĘCIE/CZĘSTOTLIWOŚĆ	V/Hz	230/50			230/50			230/50		
PRĄD ZNAMIONOWY	A 3 bieg / 2 bieg / 1 bieg	0,65	0,57	0,52	0,87	0,78	0,70	1,39	1,30	1,22
MOC SILNIKA	W 3 bieg / 2 bieg / 1 bieg	150	130	120	200	180	160	320	300	280
KLASA IZOLACJI / STOPIEŃ OCHRONY IP	-	E / IP20			E / IP20			E / IP20		
WAGA NETTO	kg	18			28			34		
GŁOŚNOŚĆ	dB 3 bieg / 2 bieg / 1 bieg	57	55	52	59	57	54	61	59	56

\* przy parametrach wody 90/70 °C oraz temperaturze wlotowej powietrza 0 °C

# KURTYNY PRZEMYSŁOWE HUMMER



Kurtyny przemysłowe z serii HUMMER są dostępne w dwóch wariantach – z wymiennikiem wodnym (urządzenia z symbolem „W”) lub bez niego (tzw. kurtyny zimne, oznaczone literą „C”). Niezależnie od wersji, kurtyny pełnią funkcję ochrony pomieszczenia przed ciepłem, zimnem, kurzem oraz owadami z zewnątrz. Zimą zapobiega przed niekontrolowanymi stratami ciepła, a latem przed jego napływem do pomieszczenia. Kurtyny z wymiennikiem umożliwiają dodatkowo podgrzewanie cyrkulującego przez nią powietrza. Charakteryzują się dużym strumieniem i zasięgiem nawiewanego powietrza. Z tego powodu idealnie nadają się do montażu w wysokich bramach przemysłowych magazynów, hal produkcyjnych, warsztatów, garaży itd.

- Wytrzymała obudowa nadająca urządzeniu industrialny wygląd
- W zestawie elementy montażowe
- Opcjonalny czujnik drzwiowy HUMMER
- Wersja z nagrzewnicą wodną lub bez
- Szeroki zakres mocy
- Wydajne wentylatory
- Łatwy montaż

	JEDNOSTKA	HUMMER 150C-1P	HUMMER 200C-1P	HUMMER 150W-1P	HUMMER 200W-1P
KOD PRODUKTU		ACH150C-1999	ACH200C-2000	ACH150W-2001	ACH200W-2002
MOC URZĄDZENIA	kW	n/d	n/d	27,9	34,0
MAKSYMALNY PRZEPŁYW POWIETRZA	m <sup>3</sup> /h	7200	10500	6500	8500
MAKSYMALNY ZASIĘG KURTYNY	m	6,5	7,0	6,5	7,0
MAKSYMALNA TEMPERATURA WODY	°C	n/d	n/d	120	120
MAKSYMALNE CIŚNIENIE	MPa	n/d	n/d	1,6	1,6
ŚREDNICA KROCCÓW PRZYŁĄCZENIOWYCH	cal	n/d	n/d	3/4	3/4
NAPIĘCIE ZASILANIA / CZĘSTOTLIWOŚĆ ZASILANIA	V/Hz	230/50	230/50	230/50	230/50
PRĄD ZNAMIONOWY	A	2 x 1,08	3 x 1,08	2 x 1,08	3 x 1,08
MOC SILNIKA	W	2 x 240	3 x 240	2 x 240	3 x 240
STOPIEŃ OCHRONY IP	-	54	54	54	54
WAGA NETTO	kg	40	57	51	70
GŁOŚNOŚĆ	dB	67	70	66	69

# WENTYLATORY

## WENTYLATOR OSIOWY Z SIATKĄ OCHRONNĄ

- Przystosowane do montażu ściennego
- Ssące lub tłoczące
- Stosowane do wentylacji, chłodzenia oraz ogrzewania
- Zastosowanie w pomieszczeniach komercyjnych, przemysłowych jak również do użytku domowego
- Urządzenie jedno- oraz trójfazowe
- Siatka ochronna wykonana z drutu stalowego ocynkowanego, łopatki metalowe



## DANE TECHNICZNE - WENTYLATOR TŁOCZĄCY

JEDNOSTKA		FR-250-BG 230V	FR-300-BG 230V	FR-350-BG 230V	FR-400-BG 230V	FR-450-BG 230V	FR-500-BG 230V	FR-550-BG 230V	FR-630-BG 230V	FR-710-BG 400V	FR-800-BG 400V
KOD PRODUKTU		IAFR250BG-1701	IAFR300BG-1702	IAFR350BG-1703	IAFR400BG-1704	IAFR450BG-1705	IAFR500BG-1706	IAFR550BG-1707	IAFR630BG-1708	IAFR710BG-1709	IAFR800BG-1710
MAKSYMALNY PRZEPŁYW POWIETRZA	m <sup>3</sup> /h	1520	1840	2450	3950	5350	7100	8450	10800	Δ 15800 Y 14000	Δ 21000 Y 17600
NAPIĘCIE/CZĘSTOTLIWOŚĆ	V/Hz	230/50	230/50	230/50	230/50	230/50	230/50	230/50	230/50	400/50	400/50
PRĄD ZNAMIONOWY	A	0,42	0,42	0,65	0,82	1,15	1,75	2,55	3,50	Δ 1,9 Y 1,15	Δ 2,85 Y 1,65
OBROTY SILNIKA	obr/min	2400	1380	1400	1380	1350	1320	1300	1360	Δ 900 Y 730	Δ 920 Y 770
MOC SILNIKA	W	90	85	129	180	250	380	550	750	Δ 900 Y 650	Δ 1200 Y 930
STOPIEŃ OCHRONY IP SILNIKA	-	44	44	44	44	44	44	44	44	44	44
KLASA IZOLACJI	-	B	B	B	B	B	B	B	B	F	F
WAGA	kg	2,5	3	5	6	8	9	11	15	25	25
GŁOŚNOŚĆ	dB	60	60	64	67	69	71	72	75	Δ 73 Y 72	Δ 73 Y 72

## DANE TECHNICZNE - WENTYLATOR SSĄCY

JEDNOSTKA		FR-250-SG 230V	FR-300-SG 230V	FR-350-SG 230V	FR-400-SG 230V	FR-450-SG 230V	FR-500-SG 230V	FR-550-SG 230V	FR-630-SG 230V	FR-710-SG 400V	FR-800-SG 400V
KOD PRODUKTU		IAFR250SG-1711	IAFR300SG-1712	IAFR350SG-1713	IAFR400SG-1714	IAFR450SG-1715	IAFR500SG-1716	IAFR550SG-1717	IAFR630SG-1718	IAFR710SG-1719	IAFR800SG-1720
MAKSYMALNY PRZEPŁYW POWIETRZA	m <sup>3</sup> /h	1520	1840	2450	3950	5350	7100	8450	10800	Δ 15800 Y 14000	Δ 21000 Y 17600
NAPIĘCIE/CZĘSTOTLIWOŚĆ	V/Hz	230/50	230/50	230/50	230/50	230/50	230/50	230/50	230/50	400/50	400/50
PRĄD ZNAMIONOWY	A	0,42	0,42	0,65	0,82	1,15	1,75	2,55	3,50	Δ 1,9 Y 1,15	Δ 2,85 Y 1,65
OBROTY SILNIKA	obr/min	2400	1380	1400	1380	1350	1320	1300	1360	Δ 900 Y 730	Δ 920 Y 770
MOC SILNIKA	W	90	85	129	180	250	380	550	750	Δ 900 Y 650	Δ 1200 Y 930
STOPIEŃ OCHRONY IP SILNIKA	-	44	44	44	44	44	44	44	44	44	44
KLASA IZOLACJI	-	B	B	B	B	B	B	B	B	F	F
WAGA	kg	2,5	3	5	6	8	9	11	15	25	35
GŁOŚNOŚĆ	dB	60	60	64	67	69	71	72	75	Δ 73 Y 72	Δ 75 Y 74

## WENTYLATOR OSIOWY W KWADRATOWEJ OBUDOWIE

- Przystosowane do montażu naściennego
- Wyciągowe
- Stosowane do wentylacji, chłodzenia i ogrzewania
- Zastosowanie w pomieszczeniach komercyjnych, przemysłowych jak również do użytku domowego
- Urządzenie jedno- oraz trójfazowe
- Kwadratowa obudowa z blachy stalowej malowana proszkowo



JEDNOSTKA FR-200-BS 230V FR-250-BS 230V FR-300-BS 230V FR-350-BS 230V FR-400-BS 230V FR-450-BS 230V FR-500-BS 230V FR-550-BS 230V FR-630-BS 230V FR-710-BS 400V FR-800-BS 400V

KOD PRODUKTU		IAFR200BS-1721	IAFR250BS-1722	IAFR300BS-1723	IAFR350BS-1724	IAFR400BS-1725	IAFR450BS-1726	IAFR500BS-1727	IAFR550BS-1728	IAFR630BS-1729	IAFR710BS-1730	IAFR800BS-1731
MAKSYMALNY PRZEPŁYW POWIETRZA	m <sup>3</sup> /h	780	1520	1840	2450	3950	5350	7100	8450	10800	Δ 15800 Y 14000	Δ 21000 Y 17600
NAPIĘCIE/CZĘSTOTLIWOŚĆ	V/Hz	230/50	230/50	230/50	230/50	230/50	230/50	230/50	230/50	230/50	400/50	400/50
PRĄD ZNAMIONOWY	A	0,25	0,42	0,42	0,65	0,82	1,15	1,75	2,55	3,50	Δ 1,9 Y 1,15	Δ 2,85 Y 1,65
OBROTY SILNIKA	obr/min	2500	2400	1380	1400	1380	1350	1320	1300	1360	Δ 900 Y 730	Δ 920 Y 770
MOC SILNIKA	W	55	90	85	129	180	250	380	550	750	Δ 900 Y 650	Δ 1200 Y 930
STOPIEŃ OCHRONY IP SILNIKA	-	44	44	44	44	44	44	44	44	44	44	44
KLASA IZOLACJI	-	B	B	B	B	B	B	B	B	B	F	F
WAGA	kg	2	2,5	3	5	6	8	9	11	15	25	35
GŁOŚNOŚĆ	dB	52	60	60	64	67	69	71	72	75	Δ 73 Y 72	Δ 75 Y 74

## WENTYLATOR OSIOWY KANAŁOWY

- Przystosowanie do montażu kanałowego
- Stosowane do wentylacji, chłodzenia oraz ogrzewania
- Zastosowanie w pomieszczeniach komercyjnych, przemysłowych jak również do użytku domowego
- Urządzenie jednofazowe
- Obudowa z blachy stalowej malowana proszkowo



JEDNOSTKA FR-200-BC 230V FR-250-BC 230V FR-300-BC 230V FR-350-BC 230V FR-400-BC 230V FR-450-BC 230V FR-500-BC 230V FR-550-BC 230V FR-630-BC 230V

KOD PRODUKTU		IAFR200BS-1721	IAFR250BS-1722	IAFR300BS-1723	IAFR350BS-1724	IAFR400BS-1725	IAFR450BS-1726	IAFR500BS-1727	IAFR550BS-1728	IAFR630BS-1729
MAKSYMALNY PRZEPŁYW POWIETRZA	m <sup>3</sup> /h	780	1520	1840	2450	3950	5350	7100	8450	10800
NAPIĘCIE/CZĘSTOTLIWOŚĆ	V/Hz	230/50	230/50	230/50	230/50	230/50	230/50	230/50	230/50	230/50
PRĄD ZNAMIONOWY	A	0,25	0,42	0,42	0,65	0,82	1,15	1,75	2,55	3,50
OBROTY SILNIKA	obr/min	2500	2400	1380	1400	1380	1350	1320	1300	1360
MOC SILNIKA	W	55	90	85	129	180	250	380	550	750
STOPIEŃ OCHRONY IP SILNIKA	-	44	44	44	44	44	44	44	44	44
KLASA IZOLACJI	-	B	B	B	B	B	B	B	B	B
WAGA	kg	2	2,5	3	5	6	8	9	11	15
GŁOŚNOŚĆ	dB	52	60	60	64	67	69	71	72	75

## WENTYLATOR KANAŁOWY

- Przystosowanie do montażu kanałowego
- Stosowane do wentylacji, chłodzenia oraz ogrzewania
- Zastosowanie w pomieszczeniach komercyjnych, przemysłowych jak również do użytku domowego
- Urządzenie jednofazowe
- Obudowa z blachy stalowej



	JEDNOSTKA	FR-100-DF 230V	FR-125-DF 230V	FR-150-DF 230V	FR-160-DF 230V	FR-200-DF 230V	FR-250-DF 230V	FR-315-DF 230V
KOD PRODUKTU		IDFR100DF-1741	IDFR125DF-1742	IDFR150DF-1743	IDFR160DF-1744	IDFR200DF-1745	IDFR250DF-1746	IDFR315DF-1747
MAKSYMALNY PRZEPŁYW POWIETRZA	m <sup>3</sup> /h	250	340	590	680	970	1050	1440
NAPIĘCIE/CZĘSTOTLIWOŚĆ	V/Hz	230/50	230/50	230/50	230/50	230/50	230/50	230/50
PRĄD ZNAMIONOWY	A	0,30	0,31	0,45	0,46	0,74	0,74	1,0
OBROTY SILNIKA	obr/min	2600	2600	2500	2500	2550	2600	2550
MOC SILNIKA	W	65	68	98	100	152	150	215
STOPIEŃ OCHRONY IP SILNIKA	-	44	44	44	44	44	44	44
KLASA IZOLACJI	-	F	F	F	F	F	F	F
WAGA	kg	3,5	3,5	4,5	4,5	6,1	6,1	6,8
GŁOŚNOŚĆ	dB	63	65	64	65	64	66	70

## WENTYLATOR DACHOWY STORM

Wentylatory dachowe z serii STORM służą do usuwania z pomieszczenia zużytego powietrza o zapyleniu nieprzekraczającym 0,3 g/m<sup>3</sup>.

Są przeznaczone do stosowania zewnętrznego na dachach pomieszczeń takich jak hale produkcyjne i magazynowe, centra logistyczne, warsztaty, garaże itd. Wentylatory współpracują często z urządzeniami nawiewnymi np. komorami mieszania, będąc elementem kompletnego systemu wentylacyjnego.



### Wentylator promieniowy AC (w urządzeniach STORM AC)

wykonany z tworzywa (STORM 190 AC), ze stali ocynkowanej (STORM 250 AC) lub z aluminium (STORM 315 AC i STORM 400 AC). Powietrze zasysane jest z kierunku osiowego i wyrzucane promieniowo dzięki specjalnie ukształtowanym w tył łopatkom wirnika. Wentylator posiada jednofazowy silnik AC o stopniu ochrony IP44 i prądzie znamionowy 0,25, 0,68, 0,60 lub 1,15 A (zależnie od modelu). Wirnik ma odpowiednio średnicę 190 mm (STORM 190 AC), 250 mm (STORM 250 AC), 315 mm (STORM 315 AC) lub 400 mm (STORM 400 AC).



## Wentylator promieniowy EC (w urządzeniach STORM EC)

wykonany z tworzywa (STORM 225 EC) lub z aluminium (STORM 315 EC i STORM 355 EC). Powietrze zasysane jest z kierunku osiowego i wyrzucane promieniowo dzięki specjalnie ukształtowanym w tył łopatom wirnika. Wentylator posiada jednofazowy, bezszczotkowy silnik EC charakteryzujący się wysoką efektywnością energetyczną i szerokim zakresem regulacji prędkości obrotowej. Jego parametry są następujące: stopień ochrony IP44 a prąd znamionowy 0,7, 1,07 lub 2,8 A (zależnie od modelu). Wirnik wentylatora ma średnicę 225 mm (STORM 225 EC), 315 mm (STORM 315 EC) lub 355 mm (STORM 355 EC).

- Wentylatory z silnikami AC bądź EC
- Wirniki wykonane z tworzywa, stali lub aluminium (w zależności od modelu)
- Wysoka wydajność wentylatorów
- Wytrzymała konstrukcja i niezawodność

	JEDNOSTKA	STORM 190 AC	STORM 250 AC	STORM 250 AC	STORM 250 AC	STORM 250 AC	STORM 250 AC	STORM 250 AC
KOD PRODUKTU		STORM190AC-2017	STORM250AC-1981	STORM315AC-1982	STORM400AC-2018	STORM225EC-1983	STORM315EC-1984	STORM355EC-2019
MAKSYMALNY PRZEPLYW POWIETRZA	m <sup>3</sup> /h	520	1370	1900	3100	950	2250	3600
NAPIĘCIE ZASILANIA/ CZĘSTOTLIWOŚĆ ZASILANIA	V/Hz	230/50	230/50	230/50	230/50	230/50-60	230/50-60	230/50-60
PRĄD ZNAMIONOWY SILNIKA	A	0,25	0,68	0,60	1,15	0,70	1,07	2,8
OBROTY SILNIKA	obr/min	2340	2380	1400	1340	2200	1850	1950
MOC SILNIKA	W	56,5	150	135	252	82	160	345
STOPIEŃ OCHRONY IP	-	44	44	44	44	44	44	44
TEMPERATURA PRACY	°C	-25 - 60	-25 - 60	-25 - 60	-25 - 60	-25 - 60	-25 - 60	-25 - 60
WAGA NETTO	kg	7,0	8,5	11,5	15,0	8,0	11,5	14,0
GŁOŚNOŚĆ	dB	55	54	52	56	59	53	64



Pełną dokumentację techniczną znajdziesz na stronie  
[www.reventongroup.eu](http://www.reventongroup.eu)

# AKCESORIA

## 3-stopniowy regulator obrotów z termostatem HC3S

Stosowany jest do regulacji urządzeń wyposażonych w trójbiegowe silniki wentylatorów. Posiada trójstopniową regulację prędkości obrotowej, a wbudowany termostat samoczynnie wyłącza urządzenie po osiągnięciu zadanej temperatury. Dodatkowo regulator steruje pracą siłowników zainstalowanych na zaworze regulacyjnym.



- Zasilanie / Częstotliwość: 230 V AC / 50 – 60 Hz
- Maksymalne natężenie: 3 A
- Zakres regulacji: 10°C - 30°C
- Tryb pracy: ciągły lub termostatyczny
- Dokładność regulacji: <math>< 1^{\circ}\text{C}</math>
- Wymiary: 130 x 85 x 40 mm
- Waga: 210 g
- Stopień ochrony obudowy: IP 30

## Sterownik programowalny HMI

Sterownik stosowany jest do regulacji prac urządzeń wyposażonych w trójbiegowe silniki wentylatorów. Sterownik samoczynnie steruje pracą urządzenia zgodnie z zadanym programem (wymaganą temperaturą powietrza). Możliwość podłączenia zewnętrznego czujnika temperatury (w zestawie). Urządzenie dodatkowo steruje pracą siłowników zainstalowanych na zaworze regulacyjnym. Posiada protokół komunikacyjny MODBUS, umożliwiający integrację sterownika z systemem zarządzania budynkiem BMS.



- Zasilanie / Częstotliwość: 230 V AC / 50 – 60 Hz
- Maksymalne natężenie: 5 A
- Warunki pracy: 0 - 45°C
- Zakres regulacji: 5°C - 35°C
- Dokładność regulacji:  $\pm 0,5^{\circ}\text{C}$
- Zewnętrzny czujnik temperatury: NTC 10K
- Standard transmisji danych (BMS): RS485
- Wymiary: 86 x 86 x 13,3 mm
- Stopień ochrony obudowy: IP 20

## Regulator prędkości obrotowej HC

Przeznaczony do zmiany prędkości obrotowej wentylatorów jednofazowych sterowanych napięciowo, w przemysłowych systemach nawiewnych i grzewczych. Występuje w kilku wariantach. Wybór odpowiedniej wersji zależy od ilości urządzeń, jakie chcemy podłączyć do jednego regulatora - sumaryczne natężenie podłączonych urządzeń nie może przekroczyć maksymalnego natężenia prądu przepływającego przez regulator.



- 5 stopniowa transformatorowa regulacja: 80-105-135-170-230 V
- Zasilanie / Częstotliwość: 230 V AC / 50 - 60 HZ
- Maksymalne natężenie (zależnie od wersji): 1,2 A, 3 A, 5 A, 7 A lub 14 A
- Zabezpieczenie: wyłącznik termiczny
- Waga (zależnie od wersji): 2,5 kg, 4,5 kg, 5,5 kg lub 10,5 kg
- Stopień ochrony obudowy: IP 54

## Moduł przekaźnika RM-16A

Moduł przekaźnika RM-16A otwiera i zamyka obwód w celu oddziaływania na pracę innych urządzeń. Może służyć do podłączenia odbiornika o większej mocy niż pozwala na to przekaźnik w regulatorze. Maksymalny pobór prądu odbiornika nie może przekroczyć 16A.



- Zasilanie: 230 V AC
- Maksymalne natężenie: 16 A
- Wejścia: beznapięciowe NO/COM, napięciowe SL
- Sygnał wyjściowy: przekaźnik NO/COM/NC
- Wymiary: 47 x 47 x 20 mm

WSPÓLPRACA REGULATORÓW PRĘDKOŚCI OBROTOWEJ Z URZĄDZENIAMI

	HC3S	HMI	HC 1,2 A	HC 3,0 A	HC 5,0 A	HC 7,0 A	HC 14 A	RM - 16A
HC20-3S	3	5	1	3	5	8	16	19
HC30-3S	3	5	1	3	5	8	16	19
HC35-3S	3	5	1	3	5	8	16	19
HC45-3S	3	5	1	3	5	8	16	19
HC50-3S	1	2	-	1	2	3	6	7
HC70-3S	2	4	1	2	4	6	12	14
HC80-3S	1	2	-	1	2	3	6	7
FARMER HCF IP 54	2	4	1	2	4	6	12	14
FARMER HCF IP 65	-	-	-	1	2	3	7	8
S1 -3S	7	12	3	7	12	17	35	40
S2-3S	5	8	2	5	8	12	24	27
S3-3S	5	8	2	5	8	12	24	27
S4-3S	3	5	1	3	5	8	16	19
FARMER MC	3	5	1	3	5	8	16	19

## Regulator prędkości obrotowej HC3P

Przeznaczony do zmiany prędkości obrotowej wentylatorów trójfazowych sterowanych napięciowo, w przemysłowych systemach nawiewnych i grzewczych. Występuje w kilku wariantach. Wybór odpowiedniej wersji zależy od ilości urządzeń, jakie chcemy podłączyć do jednego regulatora - sumaryczne natężenie podłączonych urządzeń nie może przekroczyć maksymalnego natężenia prądu przepływającego przez regulator.



- 5 stopniowa transformatorowa regulacja: 95-145-190-240-400 V
- Zasilanie / Częstotliwość: 400 V AC / 50 – 60 Hz
- Maksymalne natężenie (zależnie od wersji): 1,5 A, 2 A, 4 A, 5 A lub 7 A
- Zabezpieczenie: wyłącznik termiczny
- Waga (zależnie od wersji): 10 kg, 11,7 kg, 15 kg, 18 kg lub 21 kg
- Stopień ochrony obudowy: IP 21

WSPÓLPRACA REGULATORÓW PRĘDKOŚCI Z URZĄDZENIAMI TRÓJFAZOWYMI

	HC3P 1,5 A	HC3P 2,0 A	HC3P 4,0 A	HC3P 5,0 A	HC3P 7,0 A
HC3P 20	3	4	8	10	14
HC3P 30	3	4	8	10	14
HC3P 35	3	4	8	10	14
HC3P 45	3	4	8	10	14
HC3P 50	2	3	6	8	11
HC3P 70	2	3	6	8	11

## Termostat manualny HC

Steruje pracą nagrzewnicy. Samoczynnie wyłącza urządzenie po osiągnięciu zadanej temperatury.



- Zasilanie / Częstotliwość: 230 V AC / 50 – 60 Hz
- Maksymalne natężenie: 3 A
- Zakres pracy: 0 - 40°C
- Zakres regulacji: 10 - 30°C
- Dokładność regulacji: <1°C
- Stopień ochrony obudowy: IP 30

## Zawór z siłownikiem HC 3/4"

Reguluje pracę nagrzewnicy poprzez zamykanie/otwieranie obwodu czynnika roboczego.



- Zasilanie / Częstotliwość: 230 V AC / 50 – 60 Hz
- Natężenie: <0,25 A
- Maksymalna temperatura pracy: 60°C
- Czas zamknięcia: 5 - 6 min
- Skok elementu regulacyjnego: 3,6 mm
- Stopień ochrony obudowy: IP 54

## Zawór trójdrogowy z siłownikiem typu ON/OFF

Reguluje pracę urządzenia poprzez zamykanie/otwieranie poszczególnych odcinków obwodu czynnika roboczego.



- Zasilanie / Częstotliwość: 230 V AC / 50 – 60 Hz
- Moc znamionowa: 7 VA
- Współczynnik Kvs zaworu: 6,5 m<sup>3</sup>/h
- Warunki pracy: 0 - 60°C
- Czas ruchu (silnik): 18 s
- Czas ruchu (sprężyna powrotna): 5 s
- Stopień ochrony obudowy: IP 20

## Zawór trójdrogowy z siłownikiem 3-punktowym CV

Reguluje pracę urządzenia poprzez zamykanie/otwieranie poszczególnych odcinków obwodu czynnika roboczego. Trzypunktowy siłownik umożliwia częściowe przymknięcie/otwarcie zaworu.



- Zasilanie / Częstotliwość: 230 V AC / 50 – 60 Hz
- Moc znamionowa: 2 VA
- Współczynnik Kvs zaworu: 6,3 m<sup>3</sup>/h
- Warunki pracy: -20 - 50°C
- Czas ruchu: 70...100 s
- Moment obrotowy: 5 Nm
- Stopień ochrony obudowy: IP 54

## Sterownik komory mieszania

Odpowiada za precyzyjną regulację pracy urządzenia grzewczo-wentylacyjnego.



## Zadajnik z wyświetlaczem LCD

Służy do komunikacji ze sterownikiem. Zadajnik posiada wbudowany czujnik temperatury. Przystosowany jest zarówno do montażu ściennego jak również do puszk instalatorskiej.



- Napięcie zasilania: 24 V AC/DC
- Wyświetlacz: 320 x 240 px
- Standard transmisji danych (BMS): RS485
- Wymiary: 86 x 86 x 12 mm
- Stopień ochrony obudowy: IP 30



## Siłownik przepustnic 0-10 V ze sprężyną powrotną

Umożliwia automatyczne sterowanie przepustnicami powietrza zewnętrznego i recyrkulacyjnego, które umożliwiają dostosowanie stopnia mieszania powietrza do aktualnych potrzeb.

- Zasilanie / Częstotliwość: AC / DC 24 V 50 / 60 Hz
- Warunki pracy: -30 - 50°C
- Czas ruchu (silnik): 150 s / 90°
- Stopień ochrony obudowy: IP 54



## Termostat z kapilarą

Element zabezpieczenia przeciwzamrozeniowego komory mieszania. Kontroluje temperaturę powietrza za nagrzewnicą i sygnalizuje jej spadek poniżej określonej wartości.

- Warunki pracy: -40 - 65°C
- Zakres nastaw: -30 - 15°C
- Długość kapilary: 2 m
- Waga: 568 g
- Stopień ochrony obudowy: IP 30



## Presostat różnicowy DFS

Czujnik różnicy ciśnień wraz z przekaźnikiem. Informuje o wzroście oporów przepływu na filtrze i konieczności jego wymiany.

- Warunki pracy: -20 - 60°C
- Zakres pomiaru: 30 - 500 Pa
- Wymiary: 86 mm x 86 mm x 13,3 mm
- Waga: 150 g
- Stopień ochrony obudowy: IP 54





# HOME APPLIANCES



# REKUPERATORY INSPIRO



Rekuperatory entalpiczne Reventon Group z serii INSPIRO przeznaczone są do systemów wentylacyjnych jako nowoczesny element umożliwiający odzysk energii (ciepła i wilgoci). Urządzenia te odpowiadają za stałą wymianę zużytego powietrza na powietrze świeże, będąc centralnym elementem systemu wentylacji mechanicznej.

Przeznaczone są do wentylacji obiektów mieszkalnych, jednak sprawdzą się również w pomieszczeniach magazynowych, handlowych, usługowych, w warsztatach i na halach. Odzysk energii pozwala na znaczną redukcję kosztów eksploatacyjnych budynku.

- Obudowa ze stali pokryta izolacją
- Wydajny, entalpiczny wymiennik ciepła umożliwiający odzysk ciepła i wilgoci
- Dwa zestawy filtrów
- Energooszczędne wentylatory DC
- W zestawie sterownik STANDARD lub opcjonalny PRESTIGE
- Opcjonalne czujniki stężenia CO<sub>2</sub> i wilgotności względnej

	JEDNOSTKA	INSPIRO 150	INSPIRO 250	INSPIRO 350	INSPIRO 500	INSPIRO 650	INSPIRO 800
KOD PRODUKTU		INSPIRO150-1972	INSPIRO250-1973	INSPIRO350-1974	INSPIRO500-1975	INSPIRO650-1976	INSPIRO800-1977
NOMINALNY PRZEPŁYW POWIETRZA	m <sup>3</sup> /h	150	250	350	500	650	800
MAKSYMALNA SPRAWNOŚĆ ENTALPICZNA	%	70	73	73	75	71	73
MAKSYMALNA SPRAWNOŚĆ TEMPERATUROWA	%	80	81	82	84	82	82
NAPIĘCIE ZASILANIA/ CZĘSTOTLIWOŚĆ ZASILANIA	V/Hz	220-240 / 50	220-240 / 50	220-240 / 50	220-240 / 50	220-240 / 50	220-240 / 50
MOC SILNIKA	W	38	85	107	140	160	188
STOPIEŃ OCHRONY IP	-	X2	X2	X2	X2	X2	X2
WAGA NETTO	kg	25	27	33	38	62	72
GŁOŚNOŚĆ	dB	31,5	34,5	37,5	39	41	42
KLASA EFEKTYWNOŚCI ENERGETYCZNEJ*	-	A	A	A	A	A	A

\* według EU no. 1254/2014

# WENTYLATORY VELO



Wentylatory osiowe z serii VELO przystosowane są do montażu naściennego. Stosowane do wentylacji małych pomieszczeń takich jak łazienka czy kuchnia.

Urządzenie dostępne w dwóch wersjach kolorystycznych białej lub srebrnej (Silver).



Standard



Silver

- T** Wersja z czujnikiem czasowym
- H** Wersja z czujnikiem wilgotności
- MS** Wersja z czujnikiem ruchu

- Nowoczesny design
- Dwie opcje kolorystyczne (biała lub srebrna)
- Wydajne i energooszczędne wentylatory
- Cicha i niezawodna praca
- Wysoka wydajność

	JEDNOSTKA	VELO 100, VELO SILVER 100	VELO 150, VELO SILVER 150
MAKSYMALNY PRZEPŁYW POWIETRZA	m <sup>3</sup> /h	95	240
MAKSYMALNY SPRĘŻ	Pa	36	60
NAPIĘCIE ZASILANIA / CZĘSTOTLIWOŚĆ ZASILANIA	V/Hz	230/50-60	230/50-60
PRĄD ZNAMIONOWY SILNIKA	A	0,072	0,138
OBROTY SILNIKA	obr/min	2400	2000
MOC SILNIKA	W	12	18
STOPIEŃ OCHRONY IP	-	X4	X4
GŁOŚNOŚĆ	dB	34	35

# WENTYLATORY CODE



Wentylatory osiowe z serii CODE przystosowane są do montażu naściennego. Stosowane do wentylacji małych pomieszczeń takich jak łazienka czy kuchnia.

Urządzenie dostępne w białej wersji kolorystycznej.



Standard

- T** Wersja z czujnikiem czasowym
- MS** Wersja z czujnikiem ruchu
- PC** Wersja z łańcuszkiem pociągowym

- Nowoczesny design
- Wydajne i energooszczędne wentylatory
- Cicha i niezawodna praca
- Wysoka wydajność

	JEDNOSTKA	CODE 100	CODE 120	CODE 150
MAKSYMALNY PRZEPLYW POWIETRZA	m <sup>3</sup> /h	130	240	320
MAKSYMALNY SPRĘŻ	Pa	36	45	60
NAPIĘCIE ZASILANIA / CZĘSTOTLIWOŚĆ ZASILANIA	V/Hz	230/50-60	230/50-60	230/50-60
PRĄD ZNAMIONOWY SILNIKA	A	0,072	0,11	0,138
OBROTY SILNIKA	obr/min	2400	2200	2000
MOC SILNIKA	W	12	16	18
STOPIEŃ OCHRONY IP	-	X2	X2	X2
GŁOŚNOŚĆ	dB	34	34	35



# WENTYLATORY REGO



Wentylatory kanałowe z serii REGO przystosowane są do montażu kanałowego. Stosowane w wentylacji budynków takich jak: domy jednorodzinne, centra handlowe, hotele, budynki użyteczności publicznej.

Urządzenie dostępne w białej wersji kolorystycznej.

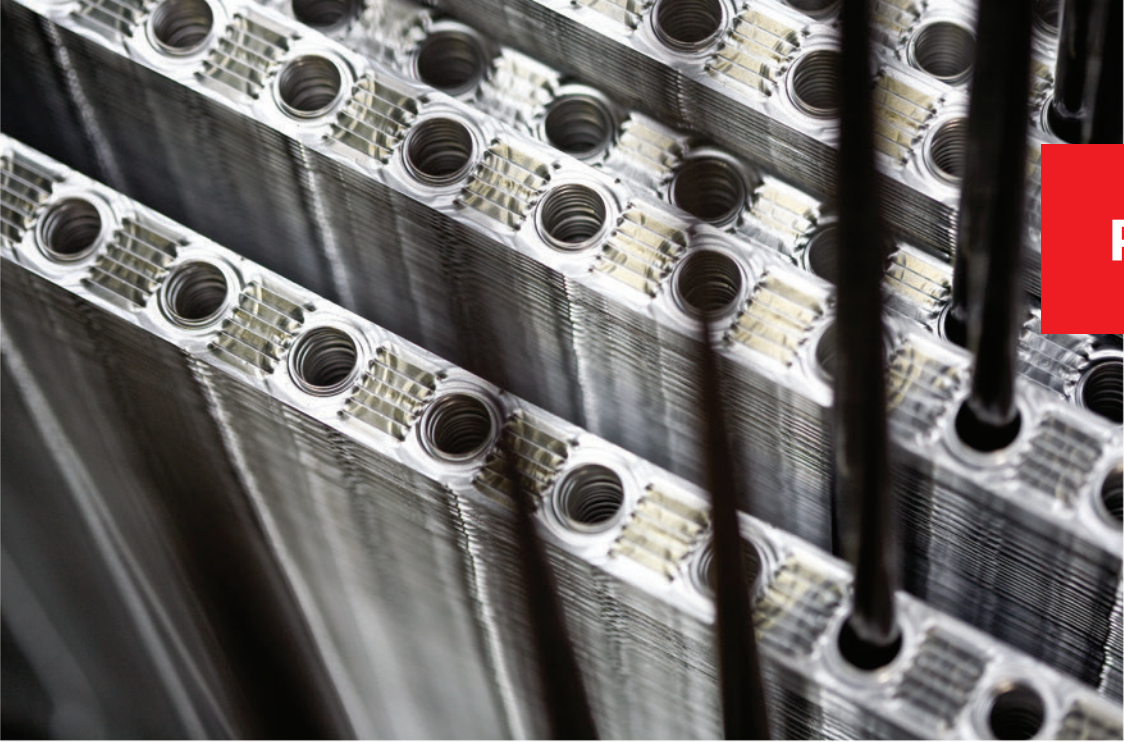
- Nowoczesny design
- Wydajne i energooszczędne wentylatory
- Cicha i niezawodna praca
- Wysoka wydajność

	JEDNOSTKA	REGO 100	REGO 120	REGO 150
KOD PRODUKTU		REGO100-1933	REGO120-1934	REGO150-1935
MAKSYMALNY PRZEPLYW POWIETRZA	m <sup>3</sup> /h	130	240	320
MAKSYMALNY SPRĘŻ	Pa	36	45	60
NAPIĘCIE ZASILANIA / CZĘSTOTLIWOŚĆ ZASILANIA	V/Hz	230/50-60	230/50-60	230/50-60
PRĄD ZNAMIONOWY SILNIKA	A	0,072	0,11	0,138
OBROTY SILNIKA	obr/min	2400	2200	2000
MOC SILNIKA	W	12	16	18
STOPIEŃ OCHRONY IP	-	X2	X2	X2
GŁOŚNOŚĆ	dB	34	34	35



Pełną dokumentację techniczną znajdziesz na stronie  
[www.reventongroup.eu](http://www.reventongroup.eu)





# PRODUKCJA





# REALIZACJE

