

---

# CENNIK

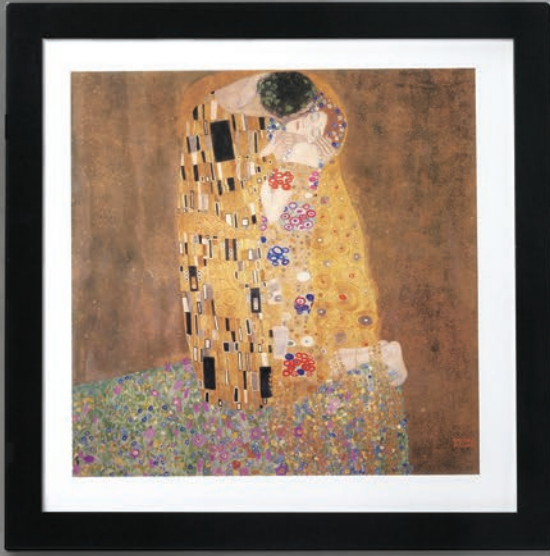
2 0 2 2

---

## KLIMATYZATORY

Cennik obowiązuje od 1 września 2022 r.







# SPIS TREŚCI

Klimatyzatory pokojowe R32.....	5
Klimatyzatory multisplit R32 .....	7
Klimatyzatory multisplit R410a.....	10
Klimatyzatory komercyjne R32 .....	14
Klimatyzatory komercyjne R410a ....	19
Rekuperatory ERV .....	19
Akcesoria.....	20
Tabela kompatybilności .....	24
Opis ikon .....	25



Nowy poziom świeżego powietrza

# AirCare Complete System™

Od dziś klimatyzatory Deluxe, Mirror, Beige oraz Dualcool z oczyszczaczem wnoszą świeżość natury do Twojego domu. Całkowicie nowy system AirCare Complete wykorzystuje proces filtracji z UVnano™ i jonizatorem, który usuwa drobny kurz, a nawet bakterie, zapewniając, że powietrze, którym oddychasz, jest zawsze świeże. Oddychaj naturą w swoim domu. Ponadto, niemal cała seria klimatyzatorów RAC została wyposażona w dodatkowy filtr antyalergiczny (Allergy Filter). Dotyczy modeli: Deluxe, Mirror, Beige, Dualcool z oczyszczaczem, Standard Plus.

## ART COOL™

### Auto oczyszczanie

Automatycznie osusza wilgoć zgromadzoną w urządzeniu, aby zapobiec tworzeniu się brudnych i szkodliwych cząsteczek.

### Filtr wstępny

Od samego początku zatrzymuje duże cząsteczki kurzu.

### Allergy Filtr

Pozbądź się czynników wywołujących alergie, takich jak unoszące się w powietrzu roztocza kurzu domowego.

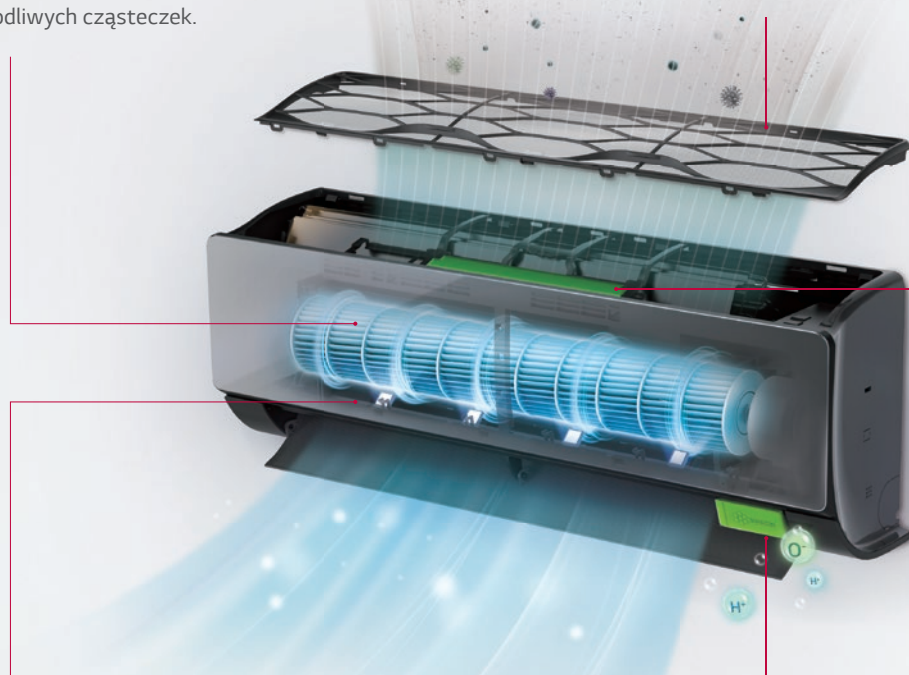
Nowość!

### UVnano™

Utrzymuje czysty wentylator w 99,99% od bakterii z lampą LED UV, aby zapewnić świeże i czyste powietrze.

### Plasmaster™ Ionizer<sup>+</sup>

Zapewnij sobie chłód i zadбай o zdrowe powietrze, usuwając 99,9%\* przywierających do niego bakterii i dezodorując je.



# KLIMATYZATORY LG **POKOJOWE** DUAL Inverter

Model	Wydajność chłodnicza / grzewcza (kW)	Klasa efektywności energetycznej chłodzenie/ grzanie (skala od A+++ do D)	Jednostka wewn. / Jednostka zewn.	Cena jednostki netto (PLN)	Cena kompletu netto (PLN)
<b>A09FT*</b>	2,5 / 3,3	A++ / A+	A09FT.NSF	3 750	<b>8 750</b>
			A09FT.UL2	5 000	
<b>A12FT*</b>	3,5 / 4,0	A++ / A+	A12FT.NSF	4 100	<b>10 350</b>
			A12FT.UL2	6 250	



## ARTCOOL Gallery

A09FT / A12FT

**R32**

\* Jednostki występują tylko w układzie split. Sprawdź dostępność u Dystrybutora LG.

Model	Wydajność chłodnicza / grzewcza (kW)	Klasa efektywności energetycznej chłodzenie/ grzanie (skala od A+++ do D)	Jednostka wewn. / Jednostka zewn.	Cena jednostki netto (PLN)	Cena kompletu netto (PLN)
<b>AB09BK</b>	2,5 / 3,3	A++ / A+	AB09BK.NSJ	2 930	<b>7 310</b>
			AB09BK.UA3	4 380	
<b>AB12BK</b>	3,5 / 4,0	A++ / A+	AB12BK.NSJ	3 200	<b>7 810</b>
			AB12BK.UA3	4 610	
<b>AB18BK</b>	5,0 / 5,8	A++ / A+	AB18BK.NSK	4 340	<b>9 340</b>
			AB18BK.UL2	5 000	
<b>AB24BK</b>	6,6 / 7,5	A++ / A+	AB24BK.NSK	5 090	<b>11 080</b>
			AB24BK.U24	5 990	



## ARTCOOL Beige

**NOWOŚĆ!**

AB09BK / AB12BK

AB18BK / AB24BK

**R32**

UVnano™ Allergy Filtr

Model	Wydajność chłodnicza / grzewcza (kW)	Klasa efektywności energetycznej chłodzenie/ grzanie (skala od A+++ do D)	Jednostka wewn. / Jednostka zewn.	Cena jednostki netto (PLN)	Cena kompletu netto (PLN)
<b>AC09BK</b>	2,5 / 3,3	A++ / A+	AC09BK.NSJ	2 790	<b>6 960</b>
			AC09BK.UA3	4 170	
<b>AC12BK</b>	3,5 / 4,0	A++ / A+	AC12BK.NSJ	3 050	<b>7 440</b>
			AC12BK.UA3	4 390	
<b>AC18BK</b>	5,0 / 5,8	A++ / A+	AC18BK.NSK	4 130	<b>8 890</b>
			AC18BK.UL2	4 760	
<b>AC24BK</b>	6,6 / 7,5	A++ / A+	AC24BK.NSK	4 850	<b>10 550</b>
			AC24BK.U24	5 700	



## ARTCOOL Mirror

**NOWOŚĆ!**

AC09BK / AC12BK

AC18BK / AC24BK

**R32**

UVnano™ Allergy Filtr

Model	Wydajność chłodnicza / grzewcza (kW)	Klasa efektywności energetycznej chłodzenie/ grzanie (skala od A+++ do D)	Jednostka wewn. / Jednostka zewn.	Cena jednostki netto (PLN)	Cena kompletu netto (PLN)
<b>AP09RK</b>	2,5 / 3,3	A++ / A+	AP09RK.NSJ	2 600	<b>6 080</b>
			AP09RK.UA3	3 480	
<b>AP12RK</b>	3,5 / 4,0	A++ / A+	AP12RK.NSJ	2 870	<b>6 580</b>
			AP12RK.UA3	3 710	



## DUALCOOL z Oczyszczaczem powietrza

**NOWOŚĆ!**

AP09RK / AP12RK

**R32**

UVnano™ Allergy Filtr

Uwaga: klasa wydajności energetycznej mierzona: w trybie chłodzenia współczynnikiem SEER, w trybie grzania współczynnikiem SCOP. Urządzenia zawierają fluorowane gazy cieplarniane (R32).



# KLIMATYZATORY LG **POKOJOWE** DUAL Inverter

**Deluxe**

**R32**

**NOWOŚCI**



DC09RK / DC12RK



DC18RK / DC24RK

UVnano™ Allergy Filtr

Model	Wydajność chłodnicza / grzewcza (kW)	Klasa efektywności energetycznej chłodzenie/ grzanie (skala od A+++ do D)	Jednostka wewn. / Jednostka zewn.	Cena jednostki netto (PLN)	Cena kompletu netto (PLN)
<b>DC09RK</b>	2,5 / 3,2	A++ / A++	DC09RK.NSJ / DC09RK.UL2	2 310 / 3 450	<b>5 760</b>
<b>DC12RK</b>	3,5 / 4,0	A++ / A++	DC12RK.NSJ / DC12RK.UL2	2 430 / 3 570	<b>6 000</b>
<b>DC18RK</b>	5,0 / 5,8	A++ / A+	DC18RK.NSK / DC18RK.UL2	3 150 / 4 640	<b>7 790</b>
<b>DC24RK</b>	6,6 / 7,5	A++ / A+	DC24RK.NSK / DC24RK.U24	4 010 / 5 470	<b>9 480</b>

**Standard Plus**

**R32**

**NOWOŚCI**



PC09SK / PC12SK



PC18SK / PC24SK

Allergy Filtr

Model	Wydajność chłodnicza / grzewcza (kW)	Klasa efektywności energetycznej chłodzenie/ grzanie (skala od A+++ do D)	Jednostka wewn. / Jednostka zewn.	Cena jednostki netto (PLN)	Cena kompletu netto (PLN)
<b>PC09SK</b>	2,5 / 3,3	A++ / A+	PC09SK.NSJ / PC09SK.UA3	1 960 / 2 790	<b>4 750</b>
<b>PC12SK</b>	3,5 / 4,0	A++ / A+	PC12SK.NSJ / PC12SK.UA3	2 080 / 2 910	<b>4 990</b>
<b>PC18SK</b>	5,0 / 5,8	A++ / A+	PC18SK.NSK / PC18SK.UL2	2 550 / 4 640	<b>7 190</b>
<b>PC24SK</b>	6,6 / 7,5	A++ / A+	PC24SK.NSK / PC24SK.U24	3 030 / 5 780	<b>8 810</b>

**Standard 2**

**R32**



S09ET / S12ET



S18ET / S24ET

Model	Wydajność chłodnicza / grzewcza (kW)	Klasa efektywności energetycznej chłodzenie/ grzanie (skala od A+++ do D)	Jednostka wewn. / Jednostka zewn.	Cena jednostki netto (PLN)	Cena kompletu netto (PLN)
<b>S09ET</b>	2,5 / 3,3	A++ / A+	S09ET.NSJ / S09ET.UA3	1 620 / 2 540	<b>4 160</b>
<b>S12ET</b>	3,5 / 4,0	A++ / A+	S12ET.NSJ / S12ET.UA3	1 740 / 2 650	<b>4 390</b>
<b>S18ET</b>	5,0 / 5,8	A++ / A+	S18ET.NSK / S18ET.UL2	2 600 / 3 750	<b>6 350</b>
<b>S24ET</b>	6,6 / 7,5	A++ / A+	S24ET.NSK / S24ET.U24	3 180 / 4 460	<b>7 640</b>

Uwaga: klasa wydajności energetycznej mierzona: w trybie chłodzenia współczynnikiem SEER, w trybie grzania współczynnikiem SCOP. Urządzenia zawierają fluorowane gazy cieplarniane (R32).

# KLIMATYZATORY LG **MULTI SPLIT**



# KLIMATYZATORY LG **MULTI** DUAL Inverter

## MULTI



MU2R15  
MU2R17



Model	Wydajność chłodnicza / grzewcza (kW)	Klasa efektywności energetycznej chłodzenie/ grzanie (skala od A+++ do D)	Jednostka zewn.	Cena jednostki netto (PLN)
<b>MU2R15</b>	4,1 / 4,7	A+++ / A+	MU2R15.U10	<b>7 670</b>
<b>MU2R17</b>	4,7 / 5,3	A++ / A+	MU2R17.U10	<b>8 610</b>

MAKSYMALNA KONFIGURACJA: 2x1



## MULTI

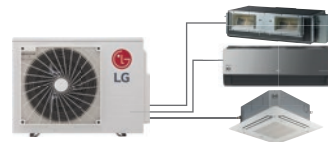


MU3R19  
MU3R21



Model	Wydajność chłodnicza / grzewcza (kW)	Klasa efektywności energetycznej chłodzenie/ grzanie (skala od A+++ do D)	Jednostka zewn.	Cena jednostki netto (PLN)
<b>MU3R19</b>	5,3 / 6,3	A+++ / A+	MU3R19.U21	<b>9 660</b>
<b>MU3R21</b>	6,2 / 7,0	A+++ / A+	MU3R21.U21	<b>11 030</b>

MAKSYMALNA KONFIGURACJA: 3x1



## MULTI



MU4R25  
MU4R27



Model	Wydajność chłodnicza / grzewcza (kW)	Klasa efektywności energetycznej chłodzenie/ grzanie (skala od A+++ do D)	Jednostka zewn.	Cena jednostki netto (PLN)
<b>MU4R25</b>	7,0 / 8,1	A++ / A+	MU4R25.U21	<b>11 870</b>
<b>MU4R27</b>	7,9 / 9,1	A++ / A+	MU4R27.U40	<b>12 810</b>

MAKSYMALNA KONFIGURACJA: 4x1



## MULTI



MU5R30



Model	Wydajność chłodnicza / grzewcza (kW)	Klasa efektywności energetycznej chłodzenie/ grzanie (skala od A+++ do D)	Jednostka zewn.	Cena jednostki netto (PLN)
<b>MU5R30</b>	8,8 / 10,1	A++ / A+	MU5R30.U40	<b>13 760</b>

MAKSYMALNA KONFIGURACJA: 5x1



Uwaga: klasa wydajności energetycznej mierzona: w trybie chłodzenia współczynnikiem SEER, w trybie grzania współczynnikiem SCOP. Urządzenia zawierają fluorowane gazy cieplarniane (R32).



# KLIMATYZATORY LG **MULTI** DUAL Inverter

Model	Wydajność chłodnicza / grzewcza (kW)	Jednostka wewn.	Cena jednostki netto (PLN)
<b>MA09R*</b>	2,6 / 2,9	MA09R.NF1	<b>3 780</b>
<b>MA12R*</b>	3,5 / 3,9	MA12R.NF1	<b>4 100</b>



\* Jednostki występują tylko w układzie multi split. Sprawdź dostępność u Dystrybutora LG. \* Moduł Wi-Fi kompatybilny z jednostką: PWFMD200

### ARTCOOL Gallery

MA09R / MA12R

Model	Wydajność chłodnicza / grzewcza (kW)	Jednostka wewn.	Cena jednostki netto (PLN)
<b>AB09BK</b>	2,5 / 3,2	AB09BK.NSJ	<b>2 930</b>
<b>AB12BK</b>	3,5 / 3,8	AB12BK.NSJ	<b>3 200</b>
<b>AB18BK</b>	5,0 / 5,8	AB18BK.NSK	<b>4 340</b>
<b>AB24BK</b>	6,6 / 7,5	AB24BK.NSK	<b>5 090</b>



**NOWOŚĆ!**

### ARTCOOL Beige

AB09BK / AB12BK

AB18BK / AB24BK

UVnano™ Allergy Filtr

Model	Wydajność chłodnicza / grzewcza (kW)	Jednostka wewn.	Cena jednostki netto (PLN)
<b>AM07BK</b>	2,1 / 2,3	AM07BK.NSJ	<b>2 630</b>
<b>AC09BK</b>	2,5 / 3,2	AC09BK.NSJ	<b>2 790</b>
<b>AC12BK</b>	3,5 / 3,8	AC12BK.NSJ	<b>3 050</b>
<b>AC18BK</b>	5,0 / 5,8	AC18BK.NSK	<b>4 130</b>
<b>AC24BK</b>	6,6 / 7,5	AC24BK.NSK	<b>4 850</b>



**NOWOŚĆ!**

### ARTCOOL Mirror

AM07BK / AC09BK / AC12BK

AC18BK / AC24BK

UVnano™ Allergy Filtr

Model	Wydajność chłodnicza / grzewcza (kW)	Jednostka wewn. Jednostka zewn.	Cena kompletu netto (PLN)
<b>AP09RK</b>	2,5 / 3,3	AP09RK.NSJ	<b>2 600</b>
<b>AP12RK</b>	3,5 / 4,0	AP12RK.NSJ	<b>2 870</b>



### DUALCOOL z Oczyszczaczem powietrza

AP09RK / AP12RK

UVnano™ Allergy Filtr

Uwaga: klasa wydajności energetycznej mierzona: w trybie chłodzenia współczynnikiem SEER, w trybie grzania współczynnikiem SCOP. Urządzenia zawierają fluorowane gazy cieplarniane (R32).

# KLIMATYZATORY LG **MULTI DUAL** Inverter

## Deluxe



DM07RK / DC09RK / DC12RK



DC18RK / DC24RK

UVnano™ Allergy Filtr

**nowości**

Model	Wydajność chłodnicza / grzewcza (kW)	Jednostka wewn.	Cena jednostki netto (PLN)
<b>DM07RK</b>	2,1 / 2,3	DM07RK.NSJ	<b>2 310</b>
<b>DC09RK</b>	2,5 / 3,2	DC09RK.NSJ	<b>2 310</b>
<b>DC12RK</b>	3,5 / 3,8	DC12RK.NSJ	<b>2 430</b>
<b>DC18RK</b>	5,0 / 5,8	DC18RK.NSK	<b>3 150</b>
<b>DC24RK</b>	6,6 / 7,5	DC24RK.NSK	<b>4 010</b>



## Standard Plus



PM05SK / PM07SK / PC09SK / PC12SK / PM15SK



PC18SK / PC24SK

Allergy Filtr

Model	Wydajność chłodnicza / grzewcza (kW)	Jednostka wewn.	Cena jednostki netto (PLN)
<b>PM05SK</b>	1,5 / 1,6	PM05SK.NSA	<b>1 790</b>
<b>PM07SK</b>	2,1 / 2,3	PM07SK.NSA	<b>1 790</b>
<b>PC09SK</b>	2,5 / 3,2	PC09SK.NSJ	<b>1 960</b>
<b>PC12SK</b>	3,5 / 3,8	PC12SK.NSJ	<b>2 080</b>
<b>PM15SK</b>	4,2 / 5,4	PM15SK.NSJ	<b>2 210</b>
<b>PC18SK</b>	5,0 / 5,8	PC18SK.NSK	<b>2 550</b>
<b>PC24SK</b>	6,6 / 7,5	PC24SK.NSK	<b>3 030</b>



## Standard 2



MS07ET / S09ET / S12ET



S18ET / S24ET

Model	Wydajność chłodnicza / grzewcza (kW)	Jednostka wewn.	Cena jednostki netto (PLN)
<b>MS07ET</b>	2,1 / 2,3	MS07ETNSA	<b>1 580</b>
<b>S09ET</b>	2,5 / 3,2	S09ET.NSJ	<b>1 620</b>
<b>S12ET</b>	3,5 / 3,8	S12ET.NSJ	<b>1 740</b>
<b>S18ET</b>	5,0 / 5,8	S18ET.NSK	<b>2 600</b>
<b>S24ET</b>	6,6 / 7,5	S24ET.NSK	<b>3 180</b>



Uwaga: klasa wydajności energetycznej mierzona: w trybie chłodzenia współczynnikiem SEER, w trybie grzania współczynnikiem SCOP. Urządzenia zawierają fluorowane gazy cieplarniane (R32).



# KLIMATYZATORY LG **MULTI** DUAL Inverter

Model	Wydajność chłodnicza / grzewcza (kW)	Jednostka wewn. Panel	Cena jednostki netto (PLN)	Cena kompletu netto (PLN)
<b>MT09R</b>	2,6 / 2,9	MT09R.NU1	3 890	<b>4 250</b>
		PT-UAHW0	360	
<b>MT11R</b>	3,5 / 3,9	MT11R.NU1	4 100	<b>4 460</b>
		PT-UAHW0	360	



\* Moduł Wi-Fi kompatybilny z jednostką: PWFMD200

\* Sterownik przewodowy dostępny jest jako dodatkowa opcja. Nie wchodzi w skład kompletu

Model	Wydajność chłodnicza / grzewcza (kW)	Jednostka wewn. Panel	Cena jednostki netto (PLN)	Cena kompletu netto (PLN)
<b>MT06R</b>	1,5 / 1,6	MT06R.NR0	3 050	<b>3 370</b>
		PT-QCHW0	320	
<b>MT08R</b>	2,1 / 2,3	MT08R.NR0	3 260	<b>3 580</b>
		PT-QCHW0	320	
<b>CT09F</b>	2,6 / 2,9	CT09F.NR0	3 260	<b>3 580</b>
		PT-QAGW0	320	
<b>CT12F</b>	3,5 / 3,9	CT12F.NR0	3 680	<b>4 000</b>
		PT-QAGW0	320	
<b>CT18F</b>	5,3 / 5,8	CT18F.NQ0	3 890	<b>4 210</b>
		PT-QAGW0	320	
<b>CT24F</b>	6,7 / 7,5	CT24F.NB0	3 990	<b>4 410</b>
		PT-AAGW0	420	



\* Moduł Wi-Fi kompatybilny z jednostką: PWFMD200

\* Sterownik przewodowy dostępny jest jako dodatkowa opcja. Nie wchodzi w skład kompletu

Model	Wydajność chłodnicza / grzewcza (kW)	Jednostka wewn.	Cena jednostki netto (PLN)
<b>CL09F</b>	2,6 / 2,9	CL09F.N50	<b>3 260</b>
<b>CL12F</b>	3,5 / 3,9	CL12F.N50	<b>3 680</b>
<b>CL18F</b>	5,3 / 5,8	CL18F.N60	<b>3 780</b>
<b>CL24F</b>	7,0 / 7,7	CL24F.N30	<b>3 990</b>



\* Moduł Wi-Fi kompatybilny z jednostką: PWFMD200

\* Sterownik przewodowy dostępny jest jako dodatkowa opcja. Nie wchodzi w skład kompletu

Model	Wydajność chłodnicza / grzewcza (kW)	Jednostka wewn.	Cena jednostki netto (PLN)
<b>CM18F</b>	5,3 / 5,8	CM18F.N10	<b>3 570</b>
<b>CM24F</b>	7,0 / 7,7	CM24F.N10	<b>3 780</b>



\* Moduł Wi-Fi kompatybilny z jednostką: PWFMD200, \* Pompka skroplin dostępna jako akcesorium: ABDPG

\* Sterownik przewodowy dostępny jest jako dodatkowa opcja. Nie wchodzi w skład kompletu

Uwaga: klasa wydajności energetycznej mierzona: w trybie chłodzenia współczynnikiem SEER, w trybie grzania współczynnikiem SCOP. Urządzenia zawierają fluorowane gazy cieplarniane (R32).

## Kasetonowe 1-stronne

MT09R, MT11R

Ceny paneli podlegają innej grupie rabatowej  
Sterownik przewodowy dostępny jako opcja.

## Kasetonowe 4-stronne

CT09F - CT18F (PT-QAGW0)

CT24F (PT-AAGW0)

Ceny paneli podlegają innej grupie rabatowej.  
Sterownik przewodowy dostępny jako opcja.

## Kanałowe niskiego sprężu

CL09F / CL12F / CL18F

CL24F

Sterownik przewodowy dostępny jako opcja

## Kanałowe średniego sprężu

CM18F / CM24F

Sterownik przewodowy dostępny jako opcja

# KLIMATYZATORY LG **MULTI** Smart Inverter

## MULTI

R410a



MU5M40

Model	Wydajność chłodnicza / grzewcza (kW)	Klasa efektywności energetycznej chłodzenie/ grzanie (skala od A+++ do D)	Jednostka zewn.	Cena jednostki netto (PLN)
<b>MU5M40</b>	11,2 / 12,5	A++ / A+	MU5M40.U44	<b>16 490</b>

MAKSYMALNA KONFIGURACJA: 5x1

R410a

## MULTI **F DX**

R410a



FM41AH

Model	Wydajność chłodnicza / grzewcza (kW)	Klasa efektywności energetycznej chłodzenie/ grzanie (skala od A+++ do D)	Jednostka zewn.	Cena jednostki netto (PLN)
<b>FM41AH</b>	12,1 / 12,5	- / -	FM41AH.U34	<b>16 280</b>

MAKSYMALNA KONFIGURACJA: 7x1

R410a

## MULTI **F DX**

R410a



FM49AH

Model	Wydajność chłodnicza / grzewcza (kW)	Klasa efektywności energetycznej chłodzenie/ grzanie (skala od A+++ do D)	Jednostka zewn.	Cena jednostki netto (PLN)
<b>FM49AH</b>	14,0 / 16,0	- / -	FM49AH.U34	<b>18 590</b>

MAKSYMALNA KONFIGURACJA: 8x1

R410a

## MULTI **F DX**

R410a



FM57AH

Model	Wydajność chłodnicza / grzewcza (kW)	Klasa efektywności energetycznej chłodzenie/ grzanie (skala od A+++ do D)	Jednostka zewn.	Cena jednostki netto (PLN)
<b>FM57AH</b>	15,5 / 17,4	- / -	FM57AH.U34	<b>22 160</b>

MAKSYMALNA KONFIGURACJA: 9x1

R410a

Uwaga: klasa wydajności energetycznej mierzona: w trybie chłodzenia współczynnikiem SEER, w trybie grzania współczynnikiem SCOP. Urządzenia zawierają fluorowane gazy cieplarniane (R410a). Powyższe agregaty są kompatybilne z wszystkimi jednostkami wewnętrznymi na R32 oraz R410a.



# KLIMATYZATORY LG **MULTI** Smart Inverter

Model	Wydajność chłodnicza / grzewcza (kW)	Jednostka wewn.	Cena jednostki netto (PLN)
<b>CQ09</b>	2,6 / 2,9	CQ09.NA0	<b>3 360</b>
<b>CQ12</b>	3,5 / 3,9	CQ12.NA0	<b>3 990</b>
<b>CQ18</b>	5,3 / 5,8	CQ18.NA0	<b>4 620</b>

R410a



Uwaga: klasa wydajności energetycznej mierzona: w trybie chłodzenia współczynnikiem SEER, w trybie grzania współczynnikiem SCOP. Urządzenia zawierają fluorowane gazy cieplarniane (R410a). Jednostki przypodłogowo-sufitowe oraz konsole są kompatybilne tylko z agregatami Multi i FD-x na czynnik R410a. Nie są kompatybilne z agregatami multi split na czynnik R32



KLIMATYZATORY LG  
**KOMERCYJNE**





Model	Wydajność chłodnicza / grzewcza (kW)	Klasa efektywności energetycznej chłodzenie/ grzanie (skala od A+++ do D)	Jednostka wewn. / Jednostka zewn. Panel	Cena jednostki netto (PLN)	Cena kompletu netto (PLN)
<b>UT09FH</b>	2,5 / 3,2	A++ / A+	UT09FH.NQ0 UUA1.UL0 PT-QAGW0	4 200 6 930 320	<b>11 450</b>
<b>UT12FH</b>	3,4 / 4,1	A++ / A+	UT12FH.NQ0 UUA1.UL0 PT-QAGW0	4 730 6 930 320	<b>11 980</b>
<b>UT18FH</b>	5,0 / 5,8	A++ / A+	UT18FH.NB0 UUB1.U20 PT-AAGW0	5 040 7 880 420	<b>13 340</b>
<b>UT24FH</b>	6,8 / 7,9	A+++ / A++	UT24FH.NA0 UUC1.U40 PT-AAGW0	5 150 9 770 420	<b>15 340</b>
<b>UT30FH</b>	8,0 / 9,0	A++ / A++	UT30FH.NA0 UUC1.U40 PT-AAGW0	6 930 9 770 420	<b>17 120</b>
<b>UT36FH</b>	9,5 / 10,8	A++ / A+	UT36FH.NA0 UUD3.U30 PT-AAGW0	7 250 15 330 420	<b>23 000</b>
<b>UT42FH</b>	12,1 / 13,5	- / -	UT42FH.NA0 UUD3.U30 PT-AAGW0	9 770 15 330 420	<b>25 520</b>
<b>UT48FH</b>	13,4 / 15,5	- / -	UT48FH.NA0 UUD3.U30 PT-AAGW0	11 870 15 330 420	<b>27 620</b>
<b>UT60FH</b>	15,0 / 17,5	- / -	UT60FH.NA0 UUD3.U30 PT-AAGW0	13 760 15 330 420	<b>29 510</b>



\* Moduł Wi-Fi kompatybilny z jednostką: PWFMD200, \* W przypadku jednostek UUA1.UL0 brak funkcji cichej pracy nocnej agregatu  
\* Sterownik przewodowy dostępny jest jako dodatkowa opcja. Nie wchodzi w skład kompletu

## Kasetonowe High-Inverter



UT09FH-UT12FH (PT-QAGW0)



UT18FH-UT60FH (PT-AAGW0)



Ceny paneli podlegają innej grupie rabatowej. Sterownik przewodowy dostępny jako opcja

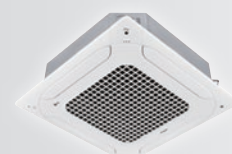
Model	Wydajność chłodnicza / grzewcza (kW)	Klasa efektywności energetycznej chłodzenie/ grzanie (skala od A+++ do D)	Jednostka wewn. / Jednostka zewn. Panel	Cena jednostki netto (PLN)	Cena kompletu netto (PLN)
<b>CT09F</b>	2,5 / 3,2	A++ / A+	CT09FNRO UUA1.UL0 PT-QAGW0	3 260 6 930 320	<b>10 510</b>
<b>CT12F</b>	3,4 / 4,1	A++ / A+	CT12FNRO UUA1.UL0 PT-QAGW0	3 680 6 930 320	<b>10 930</b>
<b>CT18F</b>	5,0 / 5,7	A++ / A+	CT18FNQ0 UUB1.U20 PT-QAGW0	3 890 7 880 320	<b>12 090</b>
<b>CT24F</b>	6,8 / 7,5	A++ / A+	CT24FNBO UUC1.U40 PT-AAGW0	3 990 9 770 420	<b>14 180</b>
<b>UT30F</b>	8,0 / 8,9	A++ / A+	UT30FNBO UUC1.U40 PT-AAGW0	5 250 9 770 420	<b>15 440</b>
<b>UT36F</b>	9,5 / 10,8	A++ / A+	UT36FNA0 UUD3.U30 PT-AAGW0	5 670 15 330 420	<b>21 420</b>
<b>UT42F</b>	12,1 / 13,5	- / -	UT42FNA0 UUD3.U30 PT-AAGW0	7 560 15 330 420	<b>23 310</b>
<b>UT48F</b>	13,4 / 15,5	- / -	UT48FNA0 UUD3.U30 PT-AAGW0	9 140 15 330 420	<b>24 890</b>
<b>UT60F</b>	14,6 / 16,9	- / -	UT60FNA0 UUD3.U30 PT-AAGW0	10 610 15 330 420	<b>26 360</b>



\* Moduł Wi-Fi kompatybilny z jednostką: PWFMD200, \* W przypadku jednostek UUA1.UL0 brak funkcji cichej pracy nocnej agregatu  
\* Sterownik przewodowy dostępny jest jako dodatkowa opcja. Nie wchodzi w skład kompletu

Uwaga: klasa wydajności energetycznej mierzona: w trybie chłodzenia współczynnikiem SEER, w trybie grzania współczynnikiem SCOP. Urządzenia zawierają fluorowane gazy cieplarniane (R32).

## Kasetonowe Standard-Inverter



CT09F-CT18F (PT-QAGW0)



CT24F-UT60F (PT-AAGW0)



Ceny paneli podlegają innej grupie rabatowej. Sterownik przewodowy dostępny jako opcja

# KLIMATYZATORY LG KOMERCYJNE

## Kasetonowe Compact-Inverter



CT18F (PT-QAGW0)



CT24F-UT36F (PT-AAGW0)

Ceny paneli podlegają innej grupie rabatowej. Sterownik przewodowy dostępny jako opcja

Model	Wydajność chłodnicza / grzewcza (kW)	Klasa efektywności energetycznej chłodzenie/ grzanie (skala od A+++ do D)	Jednostka wewn. / Jednostka zewn. Panel	Cena jednostki netto (PLN)	Cena kompletu netto (PLN)
<b>CT18FC</b>	5,0 / 5,2	A++ / A	CT18FNQ0	3 890	<b>11 140</b>
			UUA1.U10	6 930	
			PT-QAGW0	320	
<b>CT24FC</b>	6,8 / 7,5	A++ / A+	CT24FNB0	3 990	<b>12 290</b>
			UUB1.U20	7 880	
			PT-AAGW0	420	
<b>UT30FC</b>	7,5 / 7,9	A++ / A+	UT30FNB0	5 250	<b>13 550</b>
			UUB1.U20	7 880	
			PT-AAGW0	420	
<b>UT36FC</b>	9,5 / 10,8	A++ / A+	UT36FNA0	5 670	<b>15 860</b>
			UUC1.U40	9 770	
			PT-AAGW0	420	



\* Moduł Wi-Fi kompatybilny z jednostką: PWFMD200, \* W przypadku jednostek UUA1.U10 brak funkcji cichej pracy nocnej agregatu, \* Sterownik przewodowy dostępny jest jako dodatkowa opcja. Nie wchodzi w skład kompletu

## Kasetonowe okrągłe Standard-Inverter



Sterownik przewodowy dostępny jako opcja



UT36F, UT48F

Model	Wydajność chłodnicza / grzewcza (kW)	Klasa efektywności energetycznej chłodzenie/ grzanie (skala od A+++ do D)	Jednostka wewn. / Jednostka zewn. Panel	Cena jednostki netto (PLN)	Cena kompletu netto (PLN)
<b>UT36FS</b> <sup>3Phase</sup>	11,00 / 12,2	-/-	UT36FNY0	7 250	<b>22 580</b>
			UUD3.U30	15 330	
<b>UT48FS</b> <sup>3Phase</sup>	13,40 / 15,5	-/-	UT48FNY0	11 030	<b>26 360</b>
			UUD3.U30	15 330	



\* Moduł Wi-Fi kompatybilny z jednostką: PWFMD200, \* Sterownik przewodowy dostępny jest jako dodatkowa opcja. Nie wchodzi w skład kompletu

## Podstropowe High-Inverter



UV18FH ~ UV30FH



UV36FH ~ UV42FH

Model	Wydajność chłodnicza / grzewcza (kW)	Klasa efektywności energetycznej chłodzenie/ grzanie (skala od A+++ do D)	Jednostka wewn. / Jednostka zewn.	Cena jednostki netto (PLN)	Cena kompletu netto (PLN)
<b>UV18FH</b>	5,0 / 5,8	A++ / A+	UV18FH.N10	5 670	<b>13 550</b>
			UUB1.U20	7 880	
<b>UV24FH</b>	6,8 / 7,5	A++ / A++	UV24FH.N20	5 780	<b>15 550</b>
			UUC1.U40	9 770	
<b>UV30FH</b>	8,0 / 8,9	A++ / A++	UV30FH.N20	6 090	<b>15 860</b>
			UUC1.U40	9 770	
<b>UV36FH</b> <sup>3Phase</sup>	9,5 / 10,8	A++ / A+	UV36FH.N20	8 090	<b>23 420</b>
			UUD3.U30	15 330	
<b>UV42FH</b> <sup>3Phase</sup>	12,1 / 13,5	-/-	UV42FH.N20	9 560	<b>24 890</b>
			UUD3.U30	15 330	



\* Moduł Wi-Fi kompatybilny z jednostką: PWFMD200  
\* Sterownik przewodowy dostępny jest jako dodatkowa opcja. Nie wchodzi w skład kompletu

## Podstropowe Standard-Inverter



UV18F ~ UV30F



UV36F ~ UV60F

Model	Wydajność chłodnicza / grzewcza (kW)	Klasa efektywności energetycznej chłodzenie/ grzanie (skala od A+++ do D)	Jednostka wewn. / Jednostka zewn.	Cena jednostki netto (PLN)	Cena kompletu netto (PLN)
<b>UV18F</b>	5,0 / 5,8	A++ / A+	UV18FN10	4 310	<b>12 190</b>
			UUB1.U20	7 880	
<b>UV24F</b>	6,7 / 7,5	A++ / A+	UV24FN10	4 520	<b>14 290</b>
			UUC1.U40	9 770	
<b>UV30F</b>	7,7 / 8,6	A++ / A+	UV30FN10	4 730	<b>14 500</b>
			UUC1.U40	9 770	
<b>UV36F</b> <sup>3Phase</sup>	9,5 / 10,8	A++ / A+	UV36FN20	6 200	<b>21 530</b>
			UUD3.U30	15 330	
<b>UV42F</b> <sup>3Phase</sup>	12,1 / 13,5	-/-	UV42FN20	7 250	<b>22 580</b>
			UUD3.U30	15 330	
<b>UV48F</b> <sup>3Phase</sup>	13,4 / 15,5	-/-	UV48FN20	7 670	<b>23 000</b>
			UUD3.U30	15 330	
<b>UV60F</b> <sup>3Phase</sup>	14,4 / 16,8	-/-	UV60FN20	9 240	<b>24 570</b>
			UUD3.U30	15 330	



\* Moduł Wi-Fi kompatybilny z jednostką: PWFMD200  
\* Sterownik przewodowy dostępny jest jako dodatkowa opcja. Nie wchodzi w skład kompletu  
Uwaga: klasa wydajności energetycznej mierzona: w trybie chłodzenia współczynnikiem SEER, w trybie grzania współczynnikiem SCOP. Urządzenia zawierają fluorowane gazy cieplarniane (R32).

Model	Wydajność chłodnicza / grzewcza (kW)	Klasa efektywności energetycznej chłodzenie/ grzanie (skala od A+++ do D)	Jednostka wewn. / Jednostka zewn.	Cena jednostki netto (PLN)	Cena kompletu netto (PLN)
<b>UV18FC</b>	5,0 / 5,3	A++ / A++	UV18FN10 UUA1.U10	4 310 6 930	<b>11 240</b>
<b>UV24FC</b>	6,8 / 7,3	A++ / A+	UV24FN10 UUB1.U20	4 520 7 880	<b>12 400</b>
<b>UV30FC</b>	7,5 / 8,0	A++ / A+	UV30FN10 UUB1.U20	4 730 7 880	<b>12 610</b>
<b>UV36FC</b>	9,5 / 10,3	A++ / A+	UV36FN20 UUC1.U40	6 200 9 770	<b>15 970</b>



\* Moduł Wi-Fi kompatybilny z jednostką: PWFMD200

\* Sterownik przewodowy dostępny jest jako dodatkowa opcja. Nie wchodzi w skład kompletu

## Podstropowe Compact-Inverter

UV18F-UV30F

UV36F

Model	Wydajność chłodnicza / grzewcza (kW)	Klasa efektywności energetycznej chłodzenie/ grzanie (skala od A+++ do D)	Jednostka wewn. / Jednostka zewn.	Cena jednostki netto (PLN)	Cena kompletu netto (PLN)
<b>UL12FH</b>	3,4 / 4,0	A++ / A+	UL12FH.N50 UUA1.U10	4 730 6 930	<b>11 660</b>
<b>UL18FH</b>	5,0 / 5,8	A++ / A+	UL18FH.N30 UUB1.U20	4 940 7 880	<b>12 820</b>



\* Moduł Wi-Fi kompatybilny z jednostką: PWFMD200, \* W przypadku jednostek UUA1.U10 brak funkcji cichej pracy nocnej agregatu

\* Sterownik przewodowy dostępny jest jako dodatkowa opcja. Nie wchodzi w skład kompletu

## Kanałowe High-Inverter niskiego sprężu

UL12FH - UL18FH

Sterownik przewodowy dostępny jako opcja

Model	Wydajność chłodnicza / grzewcza (kW)	Klasa efektywności energetycznej chłodzenie/ grzanie (skala od A+++ do D)	Jednostka wewn. / Jednostka zewn.	Cena jednostki netto (PLN)	Cena kompletu netto (PLN)
<b>UM12FH</b>	3,5 / 4,0	A++ / A	UM12FH.N10 UUA1.U10	4 310 6 930	<b>11 240</b>
<b>UM18FH</b>	5,0 / 5,8	A++ / A+	UM18FH.N10 UUB1.U20	4 620 7 880	<b>12 500</b>
<b>UM24FH</b>	6,8 / 7,5	A++ / A+	UM24FH.N20 UUC1.U40	4 940 9 770	<b>14 710</b>
<b>UM30FH</b>	7,8 / 9,0	A++ / A+	UM30FH.N20 UUC1.U40	6 510 9 770	<b>16 280</b>
<b>UM36FH</b> <sup>3Phase</sup>	9,5 / 10,8	A++ / A+	UM36FH.N30 UUD3.U30	6 720 15 330	<b>22 050</b>
<b>UM42FH</b> <sup>3Phase</sup>	12,0 / 13,5	A++ / A+	UM42FH.N30 UUD3.U30	7 670 15 330	<b>23 000</b>
<b>UM48FH</b> <sup>3Phase</sup>	13,4 / 15,5	- / -	UM48FH.N30 UUD3.U30	9 140 15 330	<b>24 470</b>



\* Moduł Wi-Fi kompatybilny z jednostką: PWFMD200, \* W przypadku jednostek UUA1.U10 brak funkcji cichej pracy nocnej agregatu

\* Sterownik przewodowy dostępny jest jako dodatkowa opcja. Nie wchodzi w skład kompletu

## Kanałowe High-Inverter średniego sprężu

UM12FH - UM18FH

UM24FH - UM48FH

Sterownik przewodowy dostępny jako opcja

Model	Wydajność chłodnicza / grzewcza (kW)	Klasa efektywności energetycznej chłodzenie/ grzanie (skala od A+++ do D)	Jednostka wewn. / Jednostka zewn.	Cena jednostki netto (PLN)	Cena kompletu netto (PLN)
<b>CL09F</b>	2,5 / 3,2	A++ / A+	CL09FN50 UUA1.U10	3 260 6 930	<b>10 190</b>
<b>CL12F</b>	3,4 / 4,0	A+ / A	CL12FN50 UUA1.U10	3 680 6 930	<b>10 610</b>
<b>CL18F</b>	5,0 / 5,8	A++ / A	CL18FN60 UUB1.U20	3 780 7 880	<b>11 660</b>
<b>CL24F</b>	6,8 / 7,5	A++ / A	CL24FN30 UUC1.U40	3 990 9 770	<b>13 760</b>



\* Moduł Wi-Fi kompatybilny z jednostką: PWFMD200, \* W przypadku jednostek UUA1.U10 brak funkcji cichej pracy nocnej agregatu

\* Sterownik przewodowy dostępny jest jako dodatkowa opcja. Nie wchodzi w skład kompletu

Uwaga: klasa wydajności energetycznej mierzona: w trybie chłodzenia współczynnikiem SEER, w trybie grzania współczynnikiem SCOP. Urządzenia zawierają fluorowane gazy cieplarniane (R32).

## Kanałowe Standard-Inverter niskiego sprężu

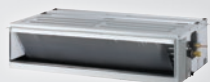
CL09F - CL24F

Sterownik przewodowy dostępny jako opcja

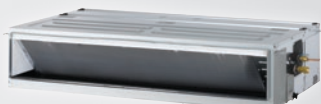


# KLIMATYZATORY LG KOMERCYJNE

## Kanałowe Standard-Inverter średniego sprężu



CM18F - UM30F



UM36F - UM60F



Sterownik przewodowy dostępny jako opcja

Model	Wydajność chłodnicza / grzewcza (kW)	Klasa efektywności energetycznej chłodzenie/ grzanie (skala od A+++ do D)	Jednostka wewn. / Jednostka zewn.	Cena jednostki netto (PLN)	Cena kompletu netto (PLN)
<b>CM18F</b>	5,0 / 5,8	A++ / A+	CM18FN10 / UUB1.U20	3 570 / 7 880	<b>11 450</b>
<b>CM24F</b>	6,8 / 7,5	A++ / A	CM24FN10 / UUC1.U40	3 780 / 9 770	<b>13 550</b>
<b>UM30F</b>	7,8 / 9,0	A++ / A+	UM30FN10 / UUC1.U40	4 940 / 9 770	<b>14 710</b>
<b>UM36F</b>	9,5 / 10,8	A+ / A	UM36FN20 / UUD3.U30	5 150 / 15 330	<b>20 480</b>
<b>UM42F</b>	12,0 / 13,5	A+ / A	UM42FN20 / UUD3.U30	5 880 / 15 330	<b>21 210</b>
<b>UM48F</b>	13,4 / 15,5	- / -	UM48FN30 / UUD3.U30	7 040 / 15 330	<b>22 370</b>
<b>UM60F</b>	14,6 / 16,8	- / -	UM60FN30 / UUD3.U30	9 030 / 15 330	<b>24 360</b>

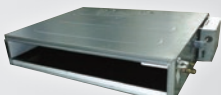


\* Moduł Wi-Fi kompatybilny z jednostką: PWFMD200, \* Pompa skroplin dostępna jako akcesorium: ABDPG  
\* Sterownik przewodowy dostępny jest jako dodatkowa opcja. Nie wchodzi w skład kompletu

## Kanałowe Compact-Inverter niskiego sprężu



Sterownik przewodowy dostępny jako opcja



CL18F - CL24F

Model	Wydajność chłodnicza / grzewcza (kW)	Klasa efektywności energetycznej chłodzenie/ grzanie (skala od A+++ do D)	Jednostka wewn. / Jednostka zewn.	Cena jednostki netto (PLN)	Cena kompletu netto (PLN)
<b>CL18FC</b>	4,7 / 5,2	A / A	CL18FN60 / UUA1.U10	3 780 / 6 930	<b>10 710</b>
<b>CL24FC</b>	6,8 / 7,5	A+ / A+	CL24FN30 / UUB1.U20	3 990 / 7 880	<b>11 870</b>



\* Moduł Wi-Fi kompatybilny z jednostką: PWFMD200, \* W przypadku jednostek UUA1.U10 brak możliwości cichej pracy nocnej agregatu.  
\* Sterownik przewodowy dostępny jest jako dodatkowa opcja. Nie wchodzi w skład kompletu

## Kanałowe Compact-Inverter średniego sprężu



Sterownik przewodowy dostępny jako opcja



CM18F - UM30F



UM36F

Model	Wydajność chłodnicza / grzewcza (kW)	Klasa efektywności energetycznej chłodzenie/ grzanie (skala od A+++ do D)	Jednostka wewn. / Jednostka zewn.	Cena jednostki netto (PLN)	Cena kompletu netto (PLN)
<b>CM18FC</b>	5,0 / 5,5	A++ / A	CM18FN10 / UUA1.U10	3 570 / 6 930	<b>10 500</b>
<b>CM24FC</b>	6,8 / 7,4	A+ / A+	CM24FN10 / UUB1.U20	3 780 / 7 880	<b>11 660</b>
<b>UM30FC</b>	7,5 / 8,0	A+ / A	UM30FN10 / UUB1.U20	4 940 / 7 880	<b>12 820</b>
<b>UM36FC</b>	9,5 / 10,8	A+ / A+	UM36FN20 / UUC1.U40	5 150 / 9 770	<b>14 920</b>



\* Moduł Wi-Fi kompatybilny z jednostką: PWFMD200, \* Pompa skroplin dostępna jako akcesorium: ABDPG, \* W przypadku jednostek UUA1.U10 brak możliwości cichej pracy nocnej agregatu.  
\* Sterownik przewodowy dostępny jest jako dodatkowa opcja. Nie wchodzi w skład kompletu

## Konsole Standard-Inverter



UQ09F - UQ18F

Model	Wydajność chłodnicza / grzewcza (kW)	Klasa efektywności energetycznej chłodzenie/ grzanie (skala od A+++ do D)	Jednostka wewn. / Jednostka zewn.	Cena jednostki netto (PLN)	Cena kompletu netto (PLN)
<b>UQ09F</b>	2,6 / 3,1	A++ / A+	UQ09FNA0 / UUA1.U10	3 360 / 6 930	<b>10 290</b>
<b>UQ12F</b>	3,5 / 4,0	A++ / A+	UQ12FNA0 / UUA1.U10	3 890 / 6 930	<b>10 820</b>
<b>UQ18F</b>	5,0 / 4,9	A+ / A	UQ18FNA0 / UUB1.U20	4 730 / 7 880	<b>12 610</b>



\* Moduł Wi-Fi kompatybilny z jednostką: PWFMD200  
\* W przypadku jednostek UUA1.U10 brak możliwości cichej pracy nocnej agregatu

## Ścienne Standard-Inverter dużej mocy



US30F / US36F

Model	Wydajność chłodnicza / grzewcza (kW)	Klasa efektywności energetycznej chłodzenie/ grzanie (skala od A+++ do D)	Jednostka wewn. / Jednostka zewn.	Cena jednostki netto (PLN)	Cena kompletu netto (PLN)
<b>US30F</b>	8,0 / 9,0	A++ / A+	US30FNRO / UUC1.U40	4 310 / 9 770	<b>14 080</b>
<b>US36F</b>	9,5 / 10,8	A++ / A	US36FNRO / UUD3.U30	4 520 / 15 330	<b>19 850</b>



\* Sterownik przewodowy dostępny jest jako dodatkowa opcja. Nie wchodzi w skład kompletu

Uwaga: klasa wydajności energetycznej mierzona: w trybie chłodzenia współczynnikiem SEER, w trybie grzania współczynnikiem SCOP. Urządzenia zawierają fluorowane gazy cieplarniane (R32).

# KLIMATYZATORY LG KOMERCYJNE

Model	Wydajność chłodnicza / grzewcza (kW)	Klasa efektywności energetycznej chłodzenie/ grzanie (skala od A+++ do D)	Jednostka wewn. / Jednostka zewn.	Cena jednostki netto (PLN)	Cena kompletu netto (PLN)
<b>US30FC</b>	7,5 / 7,7	A++ / A+	US30FNRO / UUB1.U20	4 310 / 7 880	<b>12 190</b>
<b>US36FC</b>	9,5 / 10,8	A++ / A+	US36FNRO / UUC1.U40	4 520 / 9 770	<b>14 290</b>



\* Sterownik przewodowy dostępny jest jako dodatkowa opcja. Nie wchodzi w skład kompletu

Model	Wydajność chłodnicza / grzewcza (kW)	Klasa efektywności energetycznej chłodzenie/ grzanie (skala od A+++ do D)	Jednostka wewn. / Jednostka zewn.	Cena jednostki netto (PLN)	Cena kompletu netto (PLN)
<b>UB70</b>	19,0 / 22,4	- / -	UB70.N94 / UU70W.U34	15 860 / 25 830	<b>41 690</b>
<b>UB85</b>	23,0 / 27,0	- / -	UB85.N94 / UU85W.U74	18 800 / 28 250	<b>47 050</b>



\* Pompa skroplin dostępna jako akcesorium: PBDP9

\* Sterownik przewodowy dostępny jest jako dodatkowa opcja. Nie wchodzi w skład kompletu

## Ścienne Compact-Inverter dużej mocy

US30F / US36F

R32

## Kanałowe Standard-Inverter wysokiego sprężu

UB70 / UB85

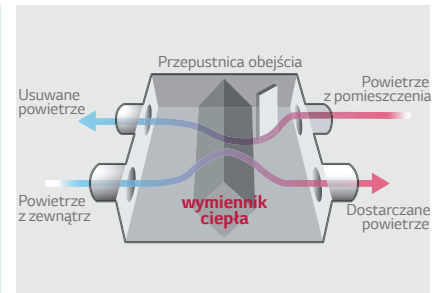
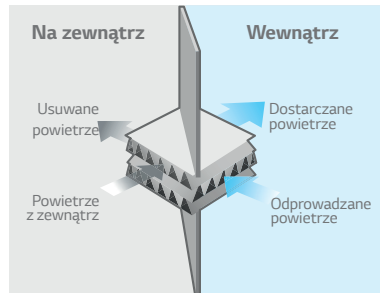
R410a

Sterownik przewodowy dostępny jako opcja

# CENTRALE REKUPERACYJNE LG ERV

## Skuteczny system wymiany powietrza

Jednostka ecoV jest w stanie całkowicie oddzielić strumień nawiewanego świeżego powietrza czerpanego z zewnątrz od zanieczyszczonego powietrza usuwanego z wentylowanych pomieszczeń. Skuteczne usuwanie zużytego powietrza z wewnątrz (dzięki użyciu wentylatora typu sirocco oraz wysokiego ciśnienia statycznego) w połączeniu z filtracją nawiewanego powietrza zapewniają maksymalny komfort osobom przebywającym w wentylowanych pomieszczeniach.



Model	Wydajność (m³/h)	Jednostka ERV / Sterownik	Cena jednostki netto (PLN)	Cena kompletu netto (PLN)
<b>LZ-H025GBA4</b>	250	LZ-H025GBA4.ENWSLEU / PREMTB001 / PREMTBB01	7 920 / 290	<b>8 210</b>
<b>LZ-H035GBA5</b>	350	LZ-H035GBA5.ENWSLEU / PREMTB001 / PREMTBB01	8 490 / 290	<b>8 780</b>
<b>LZ-H050GBA5</b>	500	LZ-H050GBA5.ENWSLEU / PREMTB001 / PREMTBB01	10 340 / 290	<b>10 630</b>
<b>LZ-H080GBA5</b>	800	LZ-H080GBA5.ENWSLEU / PREMTB001 / PREMTBB01	13 980 / 290	<b>14 270</b>
<b>LZ-H100GBA5</b>	1 000	LZ-H100GBA5.ENWSLEU / PREMTB001 / PREMTBB01	14 440 / 290	<b>14 730</b>
<b>LZ-H150GBA5</b>	1 500	LZ-H150GBA5.ENWSLEU / PREMTB001 / PREMTBB01	24 830 / 290	<b>25 120</b>
<b>LZ-H200GBA5</b>	2 000	LZ-H200GBA5.ENWSLEU / PREMTB001 / PREMTBB01	27 720 / 290	<b>28 010</b>
<b>LZ-H015GBA6</b>	150	LZ-H015GBA6.ENWSLEU / PREMTB100	8 320 / 640	<b>8 960</b>
<b>LZ-H020GBA6</b>	200	LZ-H020GBA6.ENWSLEU / PREMTB100	8 910 / 640	<b>9 550</b>

\* Czujnik poziomu stężenia CO<sub>2</sub> jest wbudowany we wszystkich modelach ERV

## Centrale rekuperacyjne ERV



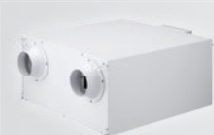
LZ-H025GBA4 / LZ-H035GBA5 / LZ-H050GBA5



LZ-H080GBA5 / LZ-H100GBA5



LZ-H150GBA5 / LZ-H200GBA5



### ERV Residential

LZ-H015GBA6 / LZ-H020GBA6

Ceny sterowników podlegają innej grupie rabatowej.

## AKCESORIA ERV

Model	Opis	Zastosowanie	Cena detaliczna netto (PLN)
<b>PHNFP14A0</b>	Płyta komunikująca centralę ze sterowaniem centralnym LG	Do podłączenia jednej centrali ERV	<b>450</b>



PHNFP14A0

### Płyta PI-485

Uwaga: klasa wydajności energetycznej mierzona: w trybie chłodzenia współczynnikiem SEER, w trybie grzania współczynnikiem SCOP. Urządzenia zawierają fluorowane gazy cieplarniane (R32 lub R410a).

# KLIMATYZATORY LG **AKCESORIA**

## Dystrybutory Multi F-DX



PMBD3620 PMBD3630 PMBD3640

Model	Opis	Zastosowanie	Cena detaliczna netto (PLN)
<b>PMBD3620</b>	Dystrybutor śrubkowy czynnika dla 1-2 jednostek wewnętrznych, mocy od 05k do 24k Btu/h.	Systemy Multi Fdx (FM41AH, FM49AH, FM57AH).	<b>900</b>
<b>PMBD3630</b>	Dystrybutor śrubkowy czynnika dla 1-3 jednostek wewnętrznych, mocy od 05k do 24k Btu/h.	Systemy Multi Fdx (FM41AH, FM49AH, FM57AH).	<b>1 120</b>
<b>PMBD3640</b>	Dystrybutor śrubkowy czynnika dla 1-4 jednostek wewnętrznych, mocy od 05k do 24k Btu/h.	Systemy Multi Fdx (FM41AH, FM49AH, FM57AH).	<b>1 460</b>

## Rozgałęźniki Multi Fdx

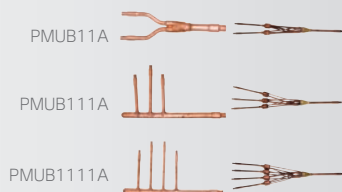


PMBL5620

PMBL1203F0

Model	Opis	Zastosowanie	Cena detaliczna netto (PLN)
<b>PMBL5620</b>	Rozgałęźnik śrubkowy dla 2 dystrybutorów systemu Multi Fdx.	Systemy Multi Fdx (FM41AH, FM49AH, FM57AH).	<b>450</b>
<b>PMBL1203F0</b>	Rozgałęźnik śrubkowy dla 3 dystrybutorów systemu Multi Fdx.	Systemy Multi Fdx (FM57AH).	<b>680</b>

## Rozgałęźniki Synchro



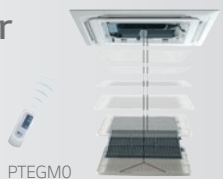
PMUB111A

PMUB111A

PMUB1111A

Model	Opis	Zastosowanie	Cena detaliczna netto (PLN)
<b>PMUB111A</b>	Rozgałęźnik lutowany Synchro dla 2 jednostek wewnętrznych.	System SYNCHRO - Duo.	<b>450</b>
<b>PMUB111A</b>	Rozgałęźnik lutowany Synchro dla 3 jednostek wewnętrznych.	System SYNCHRO - Trio.	<b>510</b>
<b>PMUB1111A</b>	Rozgałęźnik lutowany Synchro dla 4 jednostek wewnętrznych.	System SYNCHRO - Quartet.	<b>560</b>

## Opuszczany filtr kasety



PTEGMO

Model	Opis	Zastosowanie	Cena detaliczna netto (PLN)
<b>PTEGMO</b>	Łatwe czyszczenie filtra powietrza dzięki systemowi opuszczania z pamięcią wysokości.	Wyposażone w panel PT-UMC1 (CT24R, UT30R-UT60R).	<b>1 460</b>

## Panel maskujący kasety



PTDCQ / PTDCA

Model	Opis	Zastosowanie	Cena detaliczna netto (PLN)
<b>PTDCQ</b>	Zabudowa do klimatyzatora kasetonowego 4-stronny (570x570).	Do panelu maskującego: PT-UQC.	<b>730</b>
<b>PTDCA</b>	Zabudowa do klimatyzatora kasetonowego 4-stronny (840x840).	Do panelu maskującego: PT-UMC1, PT-MCHW0, PT-AAGW0, PT-AFGW0.	<b>1 000</b>

## Panel maskujący kasety



PT-AFGW0\*  
PT-AAGW0

PT-QAGW0

PT-QCHW0

PT-UAHW0 / PT-UAHG0  
PT-UPHG0\*

Model	Opis	Zastosowanie	Cena detaliczna netto (PLN)
<b>PT-UAHW0</b>	Panel do klimatyzatora kasetonowego 1-stronny (1100x500x34), matowy	MT09R, MT11R	<b>360</b>
<b>PT-UAHG0</b>	Panel do klimatyzatora kasetonowego 1-stronny (1160x500x34), połysk	MT09R, MT11R	<b>510</b>
<b>PT-UPHG0*</b>	Panel do klimatyzatora kasetonowego 1-stronny (1160x500x34), połysk, do zestawu oczyszczania powietrza	MT09R, MT11R	<b>510</b>
<b>PT-QCHW0</b>	Panel do klimatyzatora kasetonowego, 4-stronny (620x620x20)	MT06R, MT08R	<b>320</b>
<b>PT-QAGW0</b>	Panel Standard do klimatyzatora kasetonowego 4-stronny (620x620x34)	UT09FH-UT12FH, CT09F-CT18F, MT06R, MT08R	<b>320</b>
<b>PT-AAGW0</b>	Panel Standard do klimatyzatora kasetonowego 4-stronny (950x950x35)	UT18FH-UT60FH CT24F, UT30F - UT60F	<b>420</b>
<b>PT-AFGW0*</b>	Panel premium do klimatyzatora kasetonowego 4-stronny (950x950x35)	UT18FH-UT60FH CT24F, UT30F - UT60F	<b>640</b>

Panel dekoracyjny PT-AAGW0 zawiera: Podwójną łopatkę nawiewu, czujnik wykrywania obecności człowieka PTVSAA0 (opcjonalnie), czujnik temp. podłogi PTF-SMA0 (opcjonalnie)

Panel dekoracyjny PT-AFGW0 zawiera: Podwójną łopatkę nawiewu, czujnik wykrywania obecności człowieka PTVSAA0 (opcjonalnie), czujnik temp. podłogi PTF-SMA0 (opcjonalnie), zestaw oczyszczania powietrza PTAHMP0 (opcjonalnie)

Czujnik obecności człowieka PTVSAA0 oraz czujnik temp. podłogi PTF-SMA0, wymaga zastosowania sterownika przewodowego Standard III

\*Zestaw oczyszczania powietrza dla kasety 1-stronnej (PTAHTP0) i 4-stronnej (PTAHMP0) należy dokupić osobno



Model	Opis	Zastosowanie	Cena detaliczna netto (PLN)
<b>PREMTA000B</b>	Sterownik z panelem dotykowym, wersja językowa - angielski / niemiecki / <b>polski</b> / czeski.*	Wszystkie klimatyzatory w aktualnej ofercie, za wyjątkiem klimatyzatorów pokojowych.	<b>1 010</b>




### Sterownik Premium przewodowy

\* Inne wersje językowe dostępne w ofercie na indywidualne zamówienie.

PREMTA000B


Model	Opis	Zastosowanie	Cena detaliczna netto (PLN)
<b>PREMTB100</b>	Sterownik dotykowy z kolorowym wyświetlaczem i polskim interfejsem w kolorze białym.	W sprawie kompatybilności, proszę kontaktować się z regionalnym biurem sprzedaży.	<b>640</b>
<b>PREMTBB10</b>	Sterownik dotykowy z kolorowym wyświetlaczem i polskim interfejsem w kolorze czarnym.		<b>680</b>



### Sterowniki Standard III przewodowe

PREMTB100 PREMTBB10


Model	Opis	Zastosowanie	Cena detaliczna netto (PLN)
<b>PREMTB001</b>	Sterownik z podświetlanym panelem koloru srebrno-białego.	W sprawie kompatybilności, proszę kontaktować się z regionalnym biurem sprzedaży.	<b>290</b>
<b>PREMTBB01</b>	Sterownik z podświetlanym panelem koloru srebrno-czarnego.		<b>290</b>



### Sterownik Standard II przewodowe

PREMTB001 PREMTBB01


Model	Opis	Zastosowanie	Cena detaliczna netto (PLN)
<b>PQRCVCLOQW</b>	Sterowanie temperaturą, siłą nawiewu i trybem pracy. Kolor srebrno-biały.	W sprawie kompatybilności, proszę kontaktować się z regionalnym biurem sprzedaży.	<b>340</b>
<b>PQRCVCLOQ</b>	Sterowanie temperaturą, siłą nawiewu i trybem pracy. Kolor srebrno-czarny.		<b>340</b>



### Sterowniki uproszczone przewodowe

PQRCVCLOQW PQRCVCLOQ


Model	Opis	Zastosowanie	Cena detaliczna netto (PLN)
<b>PQRCHCA0QW</b>	Sterowanie temperaturą, siłą nawiewu, bez zmiany trybu pracy. Kolor srebrno-biały.	W sprawie kompatybilności, proszę kontaktować się z regionalnym biurem sprzedaży.	<b>340</b>
<b>PQRCHCA0Q</b>	Sterowanie temperaturą, siłą nawiewu, bez zmiany trybu pracy. Kolor srebrno-czarny.		<b>340</b>



### Sterowniki hotelowe przewodowe

PQRCHCA0QW PQRCHCA0Q

Model	Opis	Zastosowanie	Cena detaliczna netto (PLN)
<b>PQWRHQ0FDB</b>	Uniwersalny sterownik bezprzewodowy.	Wszystkie jednostki klimatyzacyjne z obecnej oferty (dla klimatyzatorów kanałowych niezbędny jest odbiornik sygnału).	<b>390</b>
<b>PWLSSB21H*</b>			<b>390</b>



### Sterownik bezprzewodowy

PQWRHQ0FDB  
PWLSSB21H (rekomendowany do kaset Dual Vane)

\*rekomendowany do kaset Dual Vane


Model	Opis	Zastosowanie	Cena detaliczna netto (PLN)
<b>PLGMVW100</b>	Bezprzewodowy (Wi-Fi) moduł serwisowy z aplikacją Mobile LGMV na urządzenia Android i iOS.	Serwis klimatyzatorów LG (pokojowe / komercyjne / multi). Serwis systemów Multi V oraz pomp ciepła Therna V.	<b>560</b>



### Mobile LGMV Wi-Fi Moduł serwisowy

PLGMVW100

Model	Opis	Zastosowanie	Cena jednostki netto (PLN)
<b>PWFMDD200</b>	Sterowanie klimatyzatorami LG poprzez internet za pomocą aplikacji LG Smart ThinQ dostępnej na systemy Android i iOS	Jednostki wewnętrzne komercyjne (SCAC), pompy ciepła Therna V, centrali wentylacyjne ERV Residential*	<b>530</b>



### Moduł Wi-Fi LG klimatyzatory LG

PWFMDD200

\*Skontaktuj się z przedstawicielem LG w celu potwierdzenia kompatybilności modułu z urządzeniem.

## Czujnik obecności człowieka

PTVSA00

Model	Opis	Zastosowanie	Cena detaliczna netto (PLN)
<b>PTVSA00</b>	Opcjonalny czujnik obecności człowieka do paneli dekoracyjnych	Panel dekoracyjny PT-AAGW0, PT-AFGW0	<b>320</b>

## Zestaw do oczyszczania powietrza

PTAHTP0  
PTAHMPO

Model	Opis	Zastosowanie	Cena detaliczna netto (PLN)
<b>PTAHTP0</b>	Opcjonalny zestaw do oczyszczania powietrza	Panel dekoracyjny kasety 1-stronnej PT-UPHG0	<b>560</b>
<b>PTAHMPO</b>	Opcjonalny zestaw do oczyszczania powietrza	Panel dekoracyjny kasety 4-stronnej PT-AFGW0	<b>1 570</b>

## Czujnik temperatury podłogi

PTFSMA0

Model	Opis	Zastosowanie	Cena detaliczna netto (PLN)
<b>PTFSMA0</b>	Opcjonalny czujnik temperatury podłogi do paneli dekoracyjnych	Panel dekoracyjny PT-AAGW0, PT-AFGW0	<b>320</b>

## Dry Contact

PDRYCB000  
PDRYCB300/PDRYCB320  
PDRYCB400  
PDRYCB500



Model	Opis	Zastosowanie	Cena detaliczna netto (PLN)
<b>PDRYCB000</b>	Kontakt: 1 punkt kontroli, Zasilanie AC 230V.	W sprawie kompatybilności, proszę kontaktować się z regionalnym biurem sprzedaży.	<b>390</b>
<b>PDRYCB300/ PDRYCB320</b>	Kontakt: 8 punktów kontroli, Zasilanie DC 5V lub 12V np. z płyty PCB		<b>510</b>
<b>PDRYCB400</b>	Kontakt: 2 punkty kontroli, Zasilanie DC 5V lub 12V np. z płyty PCB.		<b>560</b>
<b>PDRYCB500</b>	Interfejs pozwala na komunikację po protokole Modbus RTU		<b>680</b>

## Płytki PI-485

PMNFP14A1



Model	Opis	Zastosowanie	Cena detaliczna netto (PLN)
<b>PMNFP14A1</b>	Płytki komunikacyjne z systemem centralnego sterowania LG Zasilanie: 1Ø, AC 230V 50/60Hz Max ilość podłączonych jedn. wewn.: 16 (np. systemy Multi).	UUA1.U0, UUB1.U20, UUC1.U40, UUD3.U30, MU3RxxU21, MU4RxxU21, MU4RxxU40, MU5R30. U40, MU5M40.U44, Agregaty systemów Multi F-DX	<b>450</b>

## AC EZ sterownik centralny

PQCSZ250S0



Model	Opis	Zastosowanie	Cena detaliczna netto (PLN)
<b>PQCSZ250S0</b>	Sterowanie do 32 jednostek. Zasilanie: DC 10V, Kontrola: włącz-wyłącz / prędkość wentylatora / tryb pracy / temp. 4-stopniowy programator.	Wszystkie jednostki LG wyposażone w płytkę PI-485 (komunikacja 4x1,0mm <sup>2</sup> w ekranie).	<b>2 810</b>

## AC Ez Touch sterownik centralny

PACEZA000



Model	Opis	Zastosowanie	Cena detaliczna netto (PLN)
<b>PACEZA000</b>	Sterowanie do 64 jednostek. Dotykowy panel LCD 5", dostęp sieciowy, raportowanie historii pracy, automatyczna kontrola.	Wszystkie jednostki LG wyposażone w płytkę PI-485 (komunikacja 2x1,0mm <sup>2</sup> w ekranie).	<b>8 430</b>

## AC Smart 5 sterownik centralny

PACSSA000



Model	Opis	Zastosowanie	Cena detaliczna netto (PLN)
<b>PACSSA000</b>	Sterowanie do 128 jednostek. Dotykowy panel LCD 10,2", dostęp sieciowy, raportowanie historii pracy, automatyczna kontrola, możliwość integracji BMS po protokole BACnet/Modbus.	Wszystkie jednostki LG wyposażone w płytkę PI-485 (komunikacja 2x1,0mm <sup>2</sup> w ekranie).	<b>12 240</b>

## Okablowanie do kontroli grupowej i układów Synchro

PZCWRG3



Model	Opis	Zastosowanie	Cena jednostki netto (PLN)
<b>PZCWRG3</b>	Przewód łączący sterownik przewodowy z dwiema jednostkami wewnętrznymi pracującymi w grupie/układzie Synchro, o długość: 9,6m z rozdzielaczem długości: 0,25m.	Sterowniki grupowe lub układy Synchro (Duo - 1 komplet, Trio - 2 komplety, Quartet - 3 komplety).	<b>210</b>

Model	Opis	Zastosowanie	Cena detaliczna netto (PLN)
<b>PBM13M1UA0</b>	Zestaw służący do zatrzymania i usuwania szkodliwych cząsteczek takich jak drobny kurz, bakterie, wirusy.	Klimatyzatory kanałowe średniego sprężu systemów komercyjnych (CAC) i Multi V	1 270
<b>PBM13M2UA0</b>	Wyposażony w diody LED (promieniowanie UV), filtry wstępne, filtry klasy ePM1 65% (F7).		1 380
<b>PBM13M3UA0</b>			1 480

\*zestaw zawiera filtry ePM1 65% (F7)

Model	Opis	Zastosowanie	Cena detaliczna netto (PLN)
<b>FBM13M1UA0</b>		Filtry dedykowane do zestawu filtracyjnego UVnano dla jednostek kanałowych	370
<b>FBM13M2UA0</b>	Zestaw filtrów ePM1 65% (F7)		480
<b>FBM13M3UA0</b>			580

Model	Opis	Zastosowanie	Cena detaliczna netto (PLN)
<b>PQRSTA0</b>	Naścienny, przewodowy czujnik temperatury umożliwiający pomiar temperatury w danym miejscu pomieszczenia.	W sprawie kompatybilności, proszę kontaktować się z regionalnym biurem sprzedaży.	210

Model	Opis	Zastosowanie	Cena detaliczna netto (PLN)
<b>PWLRVN000</b>	Odbiornik sygnału IR sterownika bezprzewodowego dla klimatyzatorów kanałowych. Umożliwia odbiór sygnału podczerwieni z pilota i uniknięcie montażu sterownika przewodowego.	Klimatyzatory kanałowe systemów Multi V	390

Model	Opis	Zastosowanie	Cena detaliczna netto (PLN)
<b>ABDPG</b>	Wydajne odprowadzenie skroplin z kanałowej jednostki wewnętrznej. Zasilanie i sterowanie z płyty PCB jednostki wewnętrznej.	Klimatyzatory kanałowe (CMxxF, UMxxF, CMxx).	510
<b>PBDP9</b>	Wydajne odprowadzenie skroplin z kanałowej jednostki wewnętrznej. Zasilanie i sterowanie z płyty PCB jednostki wewnętrznej.	Klimatyzatory kanałowe (UB70 i UB85).	510

Model	Opis	Zastosowanie	Cena detaliczna netto (PLN)
<b>ABZCA</b>	Kontrola przepustnic kanałowych - do 4 stref. Utrzymanie zadanej temperatury w każdej kontrolowanej strefie. Automatyczna kontrola prędkości wentylatora.	Klimatyzatory kanałowe wysokiego i średniego sprężu	1 350

Model	Opis	Zastosowanie	Cena detaliczna netto (PLN)
<b>PAHCMR000</b>	Zestaw pozwala na sterowanie agregatu połączonego z wymiennikiem freonowym centrali wentylacyjnej regulując temperaturę powietrza powrotnego przy pomocy sygnału on/off.	Jednostki zewnętrzne: UUB1.U20 UUC1.U40 UUD3.U30 UU70W.U34 UU85W.U74	1 690
<b>PAHCMS000</b>	Zestaw pozwala na sterowanie agregatu połączonego z wymiennikiem freonowym centrali wentylacyjnej regulując temperaturę powietrza nawiewanego przy pomocy sygnału 0-10V.	Jednostki zewnętrzne: UUB1.U20 UUC1.U40 UUD3.U30 UU70W.U34 UU85W.U74	3 250

**NOWOŚĆ!**

## UVnano Filter Box




PBM13M3UA0, PBM13M2UA0, PBM13M1UA0

**NOWOŚĆ!**

## Wymienne filtry do UVnano Filter Box




FBM13M1UA0, FBM13M2UA0, FBM13M3UA0



## Czujnik temperatury naścienny

PQRSTA0



## Odbiornik sygnału IR


PWLRVN000

## Pompka skroplin



ABDPG, PBDP9

## Kontrola strefowa sterownik



ABZCA

## AHU zestaw kontrolny




PAHCMR000 PAHCMS000



# KLIMATYZATORY LG **TABELA KOMPATYBILNOŚCI**


**R410a**

Jednostka wewnętrzna	Jednostki zewnętrzne Multi split R32						
	MU2R15.UJL0	MU2R17.UJL0	MU3R19.U21	MU3R21.U21	MU4R25.U21	MU4R27.U40	MU5R30.U40
AM07BK.NSJ	•	•	•	•	•	•	•
DM07RK.NSJ	•	•	•	•	•	•	•
PM05SP.NSA	•	•	•	•	•	•	•
PM07SP.NSA	•	•	•	•	•	•	•
PM15SK.NSJ	•	•	•	•	•	•	•
MA09R.NF1	•	•	•	•	•	•	•
MA12R.NF1	•	•	•	•	•	•	•
MT06R.NR0	•	•	•	•	•	•	•
MT08R.NR0	•	•	•	•	•	•	•
MT09R.NU1	•	•	•	•	•	•	•
MT11R.NU1	•	•	•	•	•	•	•
CQ09.NA0							
CQ12.NA0							
CQ18.NA0							
DC09RK.NSJ	•	•	•	•	•	•	•
DC12RK.NSJ	•	•	•	•	•	•	•
DC18RK.NSK	•	•	•	•	•	•	•
DC24RK.NSK	•	•	•	•	•	•	•
PC09SK.NSJ	•	•	•	•	•	•	•
PC12SK.NSJ	•	•	•	•	•	•	•
PC18SK.NSK	•	•	•	•	•	•	•
PC24SK.NSK	•	•	•	•	•	•	•
AC09BK.NSJ	•	•	•	•	•	•	•
AC12BK.NSJ	•	•	•	•	•	•	•
AC18BK.NSK	•	•	•	•	•	•	•
AC24BK.NSK	•	•	•	•	•	•	•
AB09BK.NSJ	•	•	•	•	•	•	•
AB12BK.NSJ	•	•	•	•	•	•	•
AB18BK.NSK	•	•	•	•	•	•	•
AB24BK.NSK	•	•	•	•	•	•	•
AP09RK.NSJ	•	•	•	•	•	•	•
AP12RK.NSJ	•	•	•	•	•	•	•
CT09F.NR0	•	•	•	•	•	•	•
CT12F.NR0	•	•	•	•	•	•	•
CT18F.NQ0	•	•	•	•	•	•	•
CT24F.NB0	•	•	•	•	•	•	•
CL09F.N50	•	•	•	•	•	•	•
CL12F.N50	•	•	•	•	•	•	•
CL18F.N60	•	•	•	•	•	•	•
CL24F.N30	•	•	•	•	•	•	•
CM18F.N10	•	•	•	•	•	•	•
CM24F.N10	•	•	•	•	•	•	•
MS07ET.NSA	•	•	•	•	•	•	•
S09ET.NSJ	•	•	•	•	•	•	•
S12ET.NSJ	•	•	•	•	•	•	•
S18ET.NSK	•	•	•	•	•	•	•
S24ET.NSK	•	•	•	•	•	•	•

Jednostka wewnętrzna	Jednostki zewnętrzne Multi F i F-DX R410a			
	MU5M40.U44	FM41AH.U34	FM49AH.U34	FM57AH.U34
AM07BK.NSJ	•	•	•	•
DM07RK.NSJ	•	•	•	•
PM05SP.NSA	•	•	•	•
PM07SP.NSA	•	•	•	•
PM15SK.NSJ	•	•	•	•
MA09R.NF1	•	•	•	•
MA12R.NF1	•	•	•	•
MT06R.NR0	•	•	•	•
MT08R.NR0	•	•	•	•
MT09R.NU1	•	•	•	•
MT11R.NU1	•	•	•	•
CQ09.NA0	•	•	•	•
CQ12.NA0	•	•	•	•
CQ18.NA0	•	•	•	•
DC09RK.NSJ	•	•	•	•
DC12RK.NSJ	•	•	•	•
DC18RK.NSK	•	•	•	•
DC24RK.NSK	•	•	•	•
PC09SK.NSJ	•	•	•	•
PC12SK.NSJ	•	•	•	•
PC18SK.NSK	•	•	•	•
PC24SK.NSK	•	•	•	•
AC09BK.NSJ	•	•	•	•
AC12BK.NSJ	•	•	•	•
AC18BK.NSK	•	•	•	•
AC24BK.NSK	•	•	•	•
AB09BK.NSJ	•	•	•	•
AB12BK.NSJ	•	•	•	•
AB18BK.NSK	•	•	•	•
AB24BK.NSK	•	•	•	•
AP09RK.NSJ	•	•	•	•
AP12RK.NSJ	•	•	•	•
CT09F.NR0	•	•	•	•
CT12F.NR0	•	•	•	•
CT18F.NQ0	•	•	•	•
CT24F.NB0	•	•	•	•
CL09F.N50	•	•	•	•
CL12F.N50	•	•	•	•
CL18F.N60	•	•	•	•
CL24F.N30	•	•	•	•
CM18F.N10	•	•	•	•
CM24F.N10	•	•	•	•
MS07ET.NSA	•	•	•	•
S09ET.NSJ	•	•	•	•
S12ET.NSJ	•	•	•	•
S18ET.NSK	•	•	•	•
S24ET.NSK	•	•	•	•

• oznacza, że produkt jest kompatybilny

## W trosce o Twoje środowisko

### SEZONOWA WYDAJNOŚĆ ENERGETYCZNA

Współczynniki SEER oraz SCOP określają realne poziomy efektywności energetycznej oraz wydajności urządzeń klimatyzacyjnych w zależności od konkretnej lokalizacji, na podstawie rzeczywistych warunków użytkowania (z uwzględnieniem pracy urządzeń w trybach dodatkowych). Wyczerpania uwzględniają różne kombinacje średnich temperatur. Produkty LG w efektywny sposób pomagają oszczędzać energię, poprawiając warunki przebywania wewnątrz pomieszczeń.

#### Metoda obliczeń sezonowej wydajności energetycznej



**Kilka średnich temperatur**

Odzwierciedlenie wydajności w ciągu całego sezonu.



**Zawiera zużycie energii w dodatkowych trybach**

Zintegrowane tryby pracy przy częściowym obciążeniu

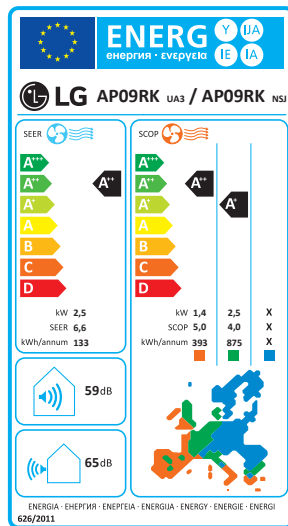


**Zawiera zużycie energii w dodatkowych trybach**

- Termostat wyłączony
- Tryb czuwania
- Wyłączony
- Grzałka karteru sprężarki

### KLASA WYDAJNOŚCI ENERGETYCZNEJ

Parametry zużycia energii klimatyzatorów LG są wyszczególnione na standardowej etykiecie wydajności energetycznej, w sposób czytelny i łatwy do porównania z innymi produktami. Oznakowanie strzałką wskazuje do jakiej klasy wydajności w skali od A+++ do D należy dane urządzenie. Najwyższa klasa to urządzenia o najmniejszym zapotrzebowaniu energetycznym zarówno w trybie grzania jak i chłodzenia.



	SEER	SCOP
A+++	SEER ≥ 8,5	SCOP ≥ 5,1
A++	6,1 ≤ SEER < 8,5	4,6 ≤ SCOP < 5,1
A+	5,6 ≤ SEER < 6,1	4,0 ≤ SCOP < 4,6
A	5,1 ≤ SEER < 5,6	3,4 ≤ SCOP < 4,0
B	4,6 ≤ SEER < 5,1	3,1 ≤ SCOP < 3,4
C	4,1 ≤ SEER < 4,6	2,8 ≤ SCOP < 3,1
D	3,6 ≤ SEER < 4,1	2,5 ≤ SCOP < 2,8

SEER: współczynnik sezonowej efektywności energetycznej (Seasonal Energy Efficiency Ratio) dla trybu chłodzenia.

SCOP: współczynnik sezonowej wydajności (Seasonal Coefficient of Performance) dla trybu grzania.

### OPIS IKON

Technologia	Komfort	Zdrowe powietrze	Optymalizacja nawiewu	Kontrola i sterowanie	Użyteczność i design
Sprężarka Dual Inverter	Funkcja cichej pracy nocnej agregatu	Automagiczne oczyszczanie	Kierunki automatycznego sterowania nawiewem	Kontrola strefowa	Łatwa i szybka instalacja
Czynniki chłodnicze R32	Niski poziom hałasu	Jonizator Plasmaster Plus*	Automagiczna zmiana trybu pracy	Kontrola grupowa	Długie instalacje chłodnicze i duże różnice wysokości
Czynniki chłodnicze R410a		Filtr wstępny / przeciwgrzybiczy	Funkcja gorącego startu	Kontrola za pomocą dwóch czujników	Wysoka niezawodność pracy
		Czujnik automatyczny PM 1.0	Funkcja komfortowego nawiewu	Funkcja zabezpieczenia dostępu przed dziećmi	Automagiczny restart
		Antybakteryjna lampa UV	Szybkie chłodzenie	Programowanie On/Off	Stylowy design
		Filtr antyalergiczny	Szybkie ogrzewanie	Programator tygodniowy	Funkcja Self Diagnosis
				Możliwość podłączenia do centralnego sterownika	Powłoka antykorozyjna GoldFin
				Wbudowany moduł Wi-Fi	Wbudowana pompa skroplin
				Opcjonalny moduł Wi-Fi: PWFMD200	

\* oznacza, że produkt jest kompatybilny

\* w przypadku klimatyzatora Dualcool z oczyszczaczem: generator jonów



## LG Electronics Polska

### BIURA:

#### BIURO GŁÓWNE

LG Electronics Polska Sp. z o.o.  
02-675 Warszawa, ul. Wotoska 22  
tel. (22) 48 17 100  
klimatyzacja@lge.pl  
[www.lg.com/pl](http://www.lg.com/pl)  
[www.strefaklimatyzacji.pl](http://www.strefaklimatyzacji.pl)

**Akademia Klimatyzacji LG**  
02-285 Warszawa  
ul. Szyszkowa 20  
tel. (22) 48 17 420  
klimatyzacja-warszawa@lge.pl

**Oddział i Akademia Gdynia**  
81-300 Gdynia,  
ul. Sportowa 8  
tel. (58) 73 16 410-412  
klimatyzacja-gdynia@lge.pl

**Oddział i Akademia Katowice**  
40-028 Katowice  
ul. Sowińskiego 46  
(Millenium Plaza)  
tel. (32) 621 04 33  
klimatyzacja-katowice@lge.pl

**Oddział Poznań**  
61-101 Poznań  
ul. Arcybiskupa Baraniaka 88B  
Malta Office Park, Budynek C  
klimatyzacja-poznan@lge.pl

**Oddział i Akademia Wrocław**  
55-040 Kobierzyce  
Bielany Wrocławskie  
ul. Szwedzka 5A  
klimatyzacja-wroclaw@lge.pl

Dystrybutor